

共通機器部門

情報基盤機器管理班

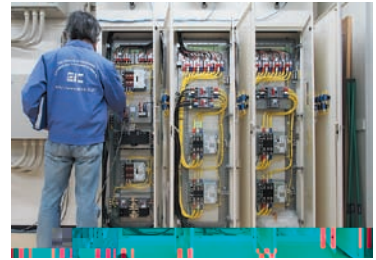
情報関連機器の運用管理，実習等の支援



情報サービス基盤の整備：サーバ



学内共用 PC の運用：端末



太陽光発電設備の充放電実験：配電盤

放射線管理技術班

放射性同位元素等施設の維持管理，教育訓練等の支援



線量率の測定：貯留槽



放射性同位元素の管理：貯蔵庫



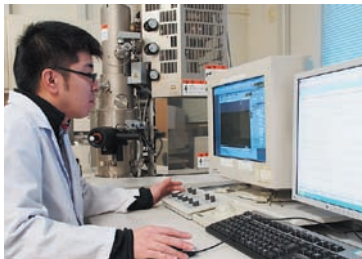
放射線の測定：Ge 半導体検出器

共通利用機器管理班

全国・学内共同利用施設の運営支援



放射光利用支援：加速器とビームライン



試料の観察・分析：走査型電子顕微鏡



寒剤供給作業：ヘリウム液化システム

医学系部門

基礎社会医学班

解剖教育実習の技術支援，病理標本の作製



解剖実習：献体慰霊碑



解剖処置：局所排気型解剖台



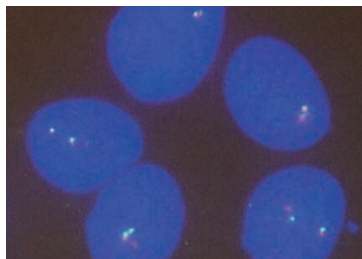
光学顕微鏡標本の薄切：マイクローム

生命科学実験班

動物実験施設の設備・飼育管理，共同利用施設の運営支援



動物の飼育：コモンマーモセット



遺伝子の検出 (FISH 法)：ヒト線維芽細胞株



遺伝子データの解析：次世代シーケンサー

機 械 加 工 技 術 班

依頼工作，学生教育支援，設備・装置の維持管理



金属製部品の切削：フライス盤



機械工作実習：フェニックスファクトリー



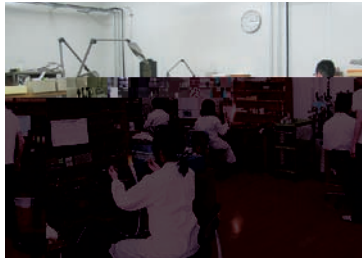
水槽実験の実施：大型水槽曳航電車

ガ ラ ス ・ 木 材 加 工 技 術 班

依頼工作，学生教育支援，設備・装置の維持管理



デューブ瓶の製作：大型ガラス旋盤



ガラス細工実習：フェニックスファクトリー



木製棚の加工：鉋がけ

土 木 建 築 実 験 機 器 管 理 班

実験実習の支援，施設の維持管理



試験装置の組換え：フォークリフト



供試体の設置・運搬：クレーン・玉掛け



安全教育：消火訓練

生 物 生 産 技 術 班

家畜等の飼育，実験実習の支援，施設の維持管理



家畜の飼育：牛舎



食品製造の実験・実習：食品加工場



作物の栽培：圃場

生 物 科 学 班

生物の飼育・栽培，実験実習の支援，施設の維持管理



植物の栽培：温室



海洋生物学実習：臨海実験所



コオロギの飼育：フタホシコオロギの卵