

# 医学系部門

## 基礎社会医学班

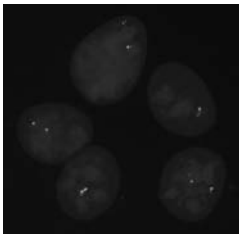


献体慰霊碑

### 基礎社会医学に関する業務

- ・人体（系統・病理）解剖介助および遺体保存処置
- ・標本（光学顕微鏡，肉眼観察用）作製・整理・保管
- ・学生実習・講義支援

## 生命科学実験班



FISH 法（遺伝子の検出）：  
ヒト線維芽細胞株



マニピュレータ

### 分子医科学に関する業務

- ・分子生物学的・細胞工学的実験
- ・共同利用機器の維持管理
- ・実験動物の管理
- ・研究実験用試料・機器および実験・実習機器の作製・保守管理
- ・学生基礎実験（生化学および分子生物学）の補助
- ・光学顕微鏡（共焦点レーザー顕微鏡・蛍光顕微鏡等）の管理

### 動物実験施設管理に関する業務

- ・動物実験施設の設備・衛生管理
- ・実験動物の飼育および飼育環境の管理
- ・受精卵の凍結保存および凍結卵からの個体復元
- ・施設のネットワーク・サーバおよびホームページの管理