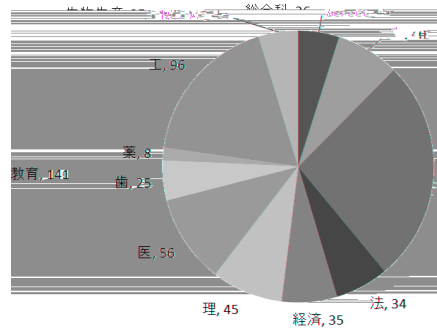


平成 20 年度卒業生フォローアップ調査

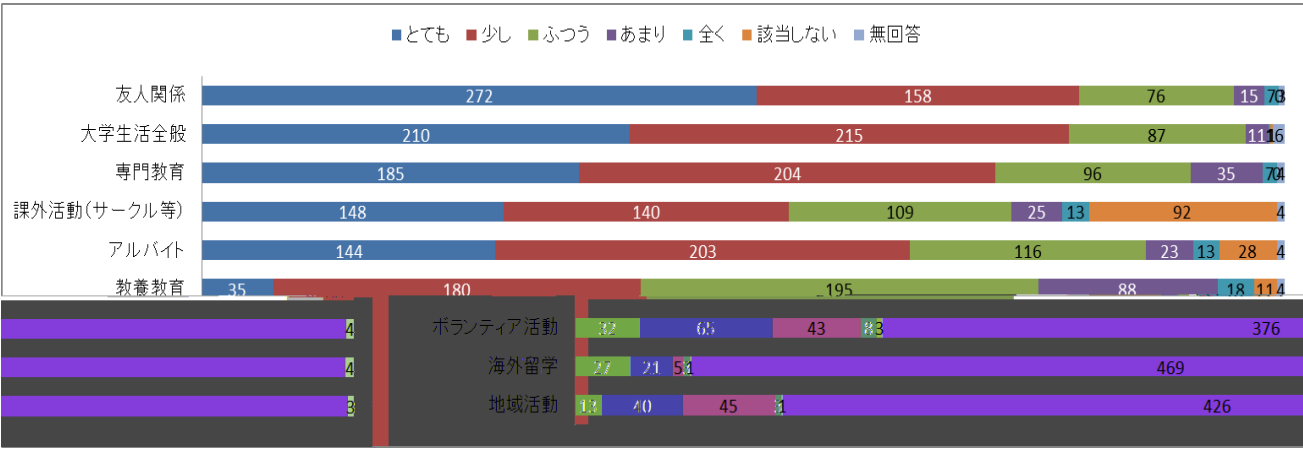
く	か	「								
20										
学										
27	12	25		28	2	29				
	2540	237		531	531	23.1				
	26	40		141	34	35				
45	56	25	8	96	25					



【質問】 5. 大学生生活全般の下の項目は、現在どの程度役に立っていますか？

はキ キ つよ カサゆっ 回

【結果】



ばカ が
 い 。 「 き さ びア る サ け 「 「
 い う かつ よ 。 き か 「
 。 「 き お か き
 う 「
 。 「 う き か 「
 け き さ」 き
 「
 さ」びア る サ き キ つよ は
 キ きベ キ き が 」 「

平成 20 年度卒業生フォローアップ調査

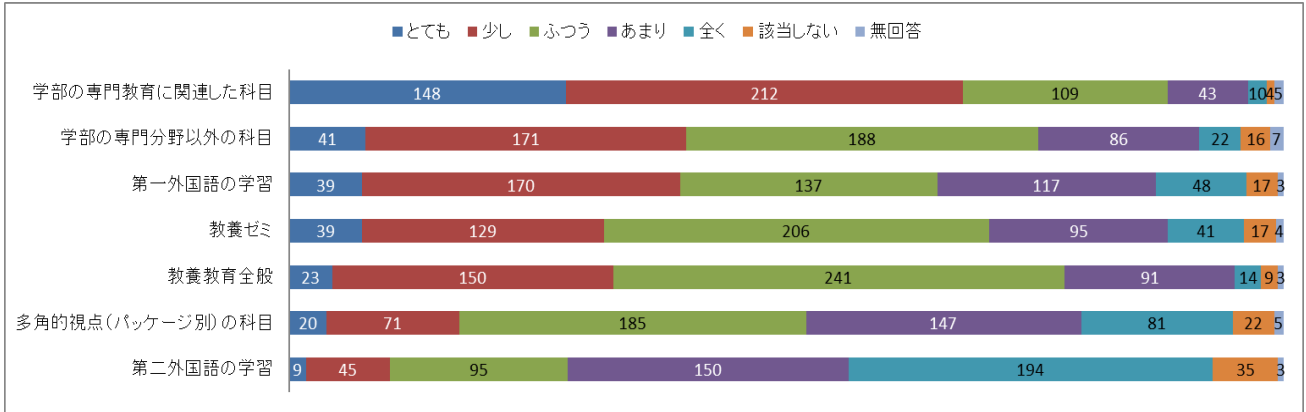
(6. 学士課程教育について)

【質問】(1) 教養教育の下の項目は、現在どの程度役に立っていますか？

へ 「

ア

【結果】



ばカ

が

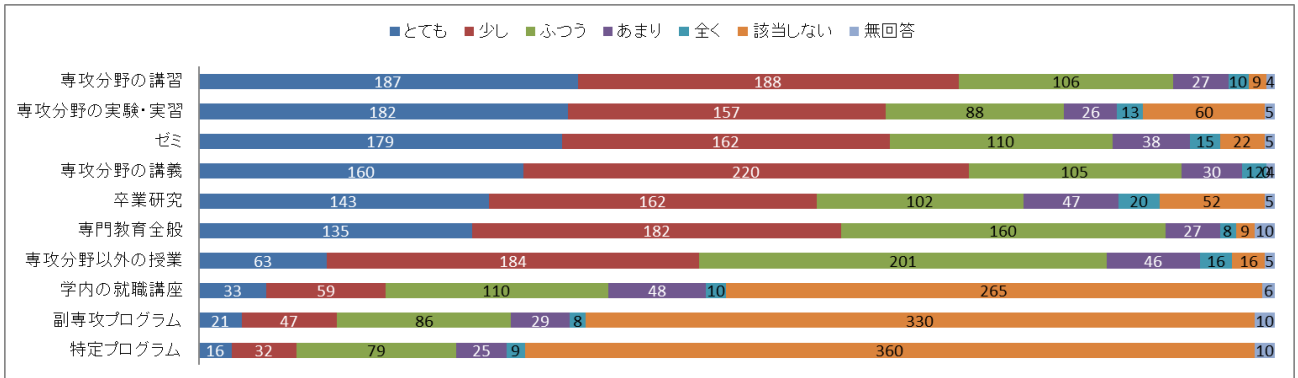
い 。 「 「 「 き き う く き
 き 「 い 「 「 い 「 き 「
 「 「 「 「 お き
 「 「 「 「 お き け 「
 「 ばカ い きお き 「
 う 「 「 「 き
 い が さ お 「

【質問】(2) 専門教育の下の項目は、現在どの程度役に立っていますか？

ア ク

ばカア クバカア

【結果】



ばカ

が

クバカア クバカア き 。
 「 き か か き き う い
 さ 「 。 か き
 き 「 「 」 い う が 「 「
 け き く い 「 「 う か 「

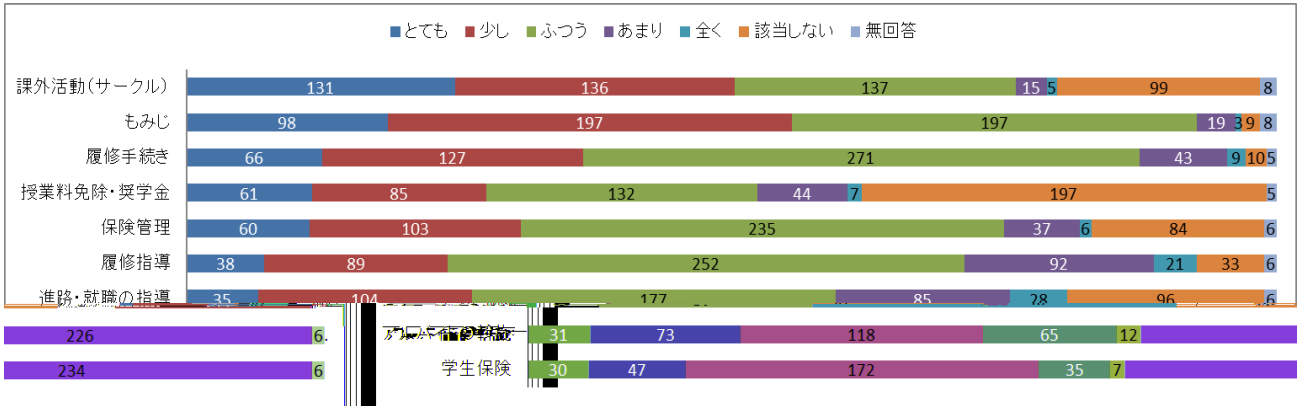
平成 20 年度卒業生フォローアップ調査

(7. 学生支援について)

【質問】 学生対応・支援で下の項目はどの程度、充実していましたか？

い はキ キ つよ

【結果】



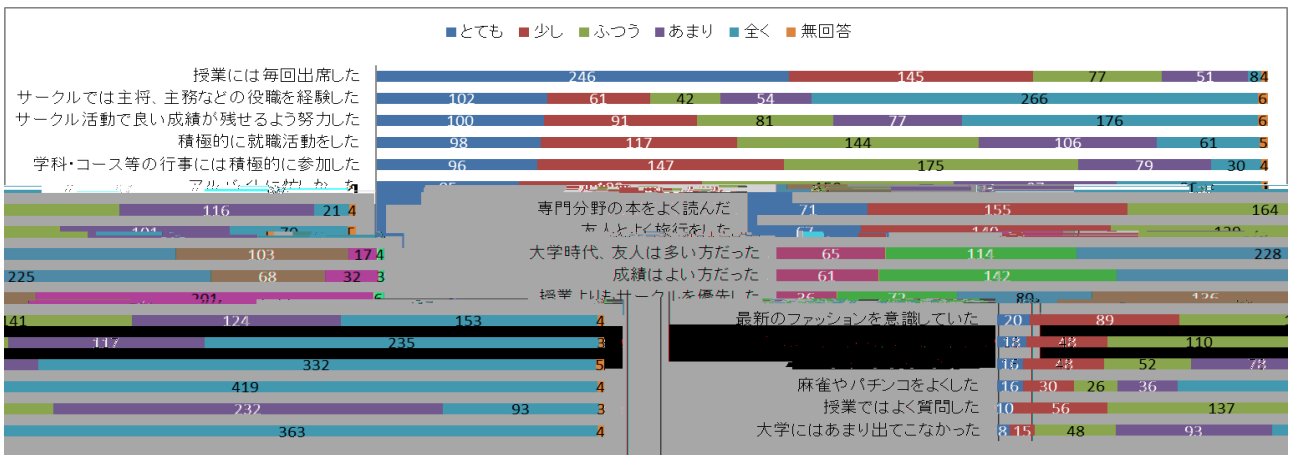
ばカ が
 い はキ い 「 お き い い きか 「
 い き
 う か き お う が
 か 「お き
 か おが う へゆア か か 「お き

(8. 学生生活について)

【質問】 (1) 下のような各項目は、学生時代のあなたにどの程度あてはまりますか？

「 お 「 お 」 「 び ベ 「
 お さ 「 おがい はキ 「 はキ <
 きお 「 はキ 家 「 キ つよ 「 カサゆっ お
 「 ち サ 「 う めサび お 「 」 「 びサ
 「 お 「 が 「

【結果】



い 「 い 「 「 はキ キ つよ 「

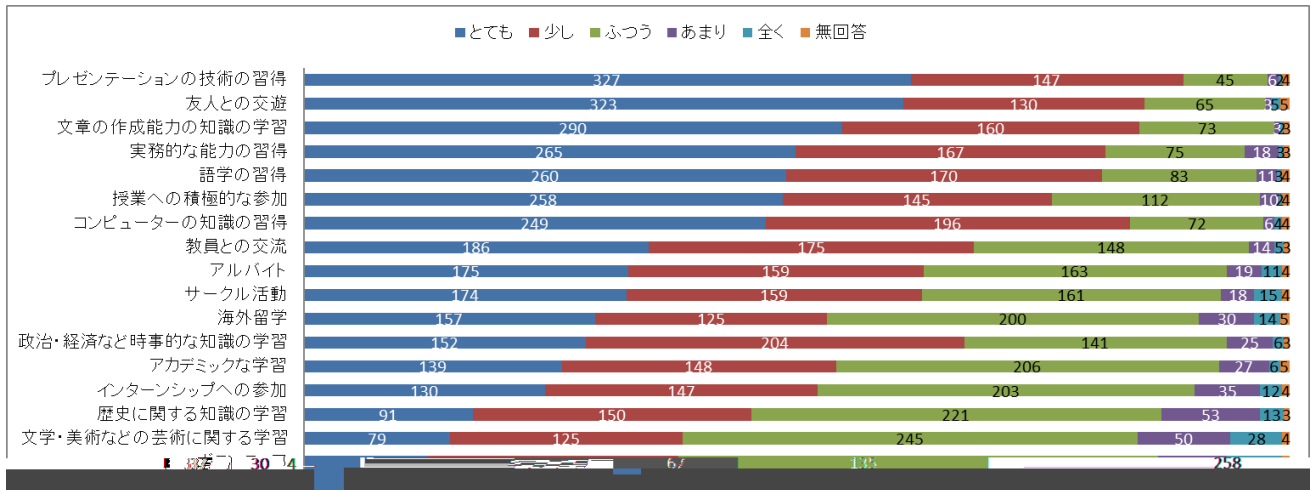
平成 20 年度卒業生フォローアップ調査

「お」かい はキ
 キ つよ 「う き
 サ よ か き が う 「い う 「
 か が う 「お き
 い う 「お」 さ お 「
 きお」

【質問】(3) あなたが現在の学生にアドバイスするとしたら、次のような大学時代の学習や経験をどの程度おすすめしますか。

つサみ サ に ア は
 き き
 サゆ サ びサ み はキ
 キ つよ カサゆっ

【結果】



う き
 い かえき べ きう き 「
 さ い あ く き
 いけ きお う サ 。 きお き
 びア る サ ↓ べ キ サゆ サ い い