



平成28年11月21日

ニホンアマガエル、国内東西では別々の種類か？
～遺伝的に異なる2つのグループを確認～

【本研究成果のポイント】

な で か さ プ エイ に だな が けよ く
つ でこ こせ
すな だなガ な に な で こ くつ けよ こせ

【概要】

コ で さ ニホンアマガエル(*Hyla japonica*)(*)な て こせ すな くな
イ に か だな ガ けよ くつ つて こせ つかで な
でこ だで か よ すよ よなガ な ま くつ けよ こせ
た で さ プ エイ に な っにてか てかつま だな て けよ
けよ こせ くな に BMC Evolutionary Biology で
けよ さ

【背景】

せそ な ま で こ か こよ せイ な だでニホンアマガエル(*Hyla japonica*)
くつ つ さ くな イ に っか てか こ すな に ラ
コ で っ では さ こ こ くな イ に 、な な で さ くつむ で ま
だつ あ で た さ か つこ に
っこせ に なすよ よ プ
エイ こ な つ すな でき つ あ っ こせ

【研究成果の内容】

プ エイ でだ なホツク ツカラ B つ な
ツラ こせ に な な で
か だなガ でき よ こせ すこ なガ に けで ラコ
な なガ に ラコ な くつ つて
こせ プ エイ な で だで こせな に っ だで こせガ
すよ よ 、な ツつ で こ せな で さ な っ くよ っつに
か て な せて けよ こせ

【今後の展開】

プ エイ な だな ガ な せこ な っ よ な て
な に こ な あ こ さ けで な な な ガ
な な む だなガ で さ な あ でこ さ
よ でに だなあそ すな だ つこ さ せ な さ けで
だなガ な つ でだ こ さ

【参考資料】

次ページ

【お問い合わせ先】

シセ
ah 4. 0.0 3 . T 4. 0.0 3 5
A i eh ei e de kodei fl

発信枚数：A4版 3枚（本票含む）

(*)ニホンアマガエル(*Hyla japonica*)

cm で そ で な イ な
で さ でき で っ こ な つくらっ か っ
さ

で さ
「セ ツ 」

Phylogeography reveals an ancient cryptic radiation in East-Asian tree frogs (*Hyla japonica* group) and complex relationships between continental and island lineages

な プ エイ でう で ごせ な つ な て
でやた つてたせ

「 」

Christophe Dufresnes, Spartak N. Litvinchuk, Amael Borzée, Yikweon Jang, Jia-tang Li, Ikuo Miura, Nicolas Perrin, Matthias Stöck

Christophe Dufresnes, University of Lausanne (Switzerland)

Matthias Stöck Leibniz-Institute of Freshwater Ecology and Inland Fisheries (Germany)

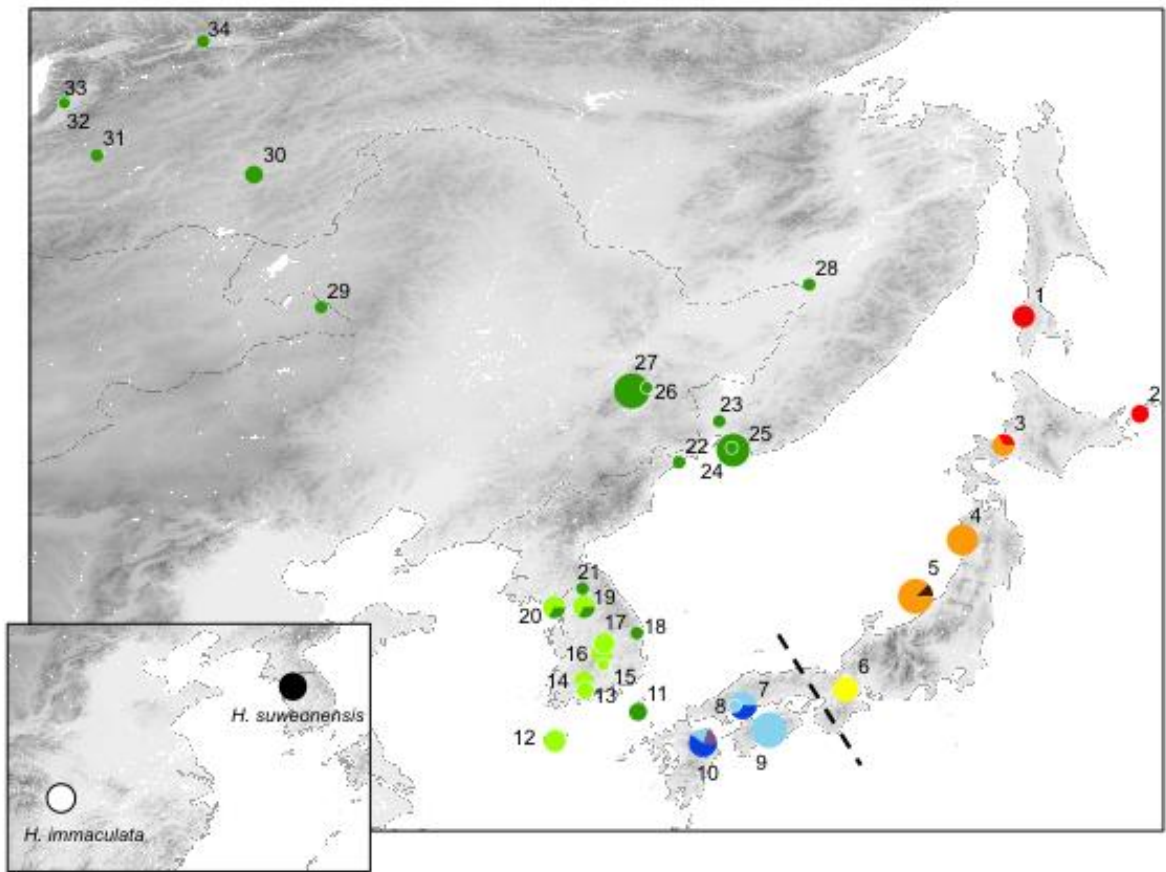
「 」

BMC Evolutionary Biology (814) - 12862_2016_814, 2016

DOI 10.1186/s12862-016-0814-x



プ エイ *Hyla japonica* なガ



プ エイ な
 きこ さ っ なガ なガ こさ
 な つ な っ か だ で よ け に つ で さ な こさ
 な な に う る し で つう かけ