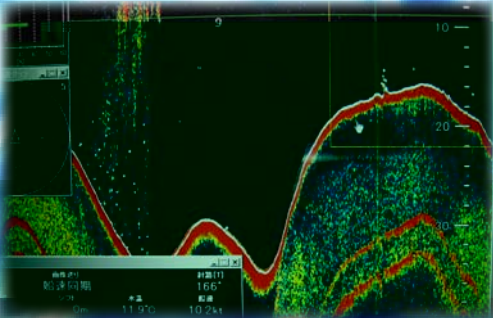


海遊館



広島大学では、四代目となる練習船『豊潮丸』を平成 18 年に建造しました。この船は、観測機器を数多く搭載する最新鋭の海洋調査船です。

今回、船内設備の紹介や観測機器を用いた海洋調査を体験できる日帰りツアーを企画しました。大学での研究、特に海洋分野のフィールド調査に興味関心をもつ小・中・高校生の皆さんをご招待します。

