

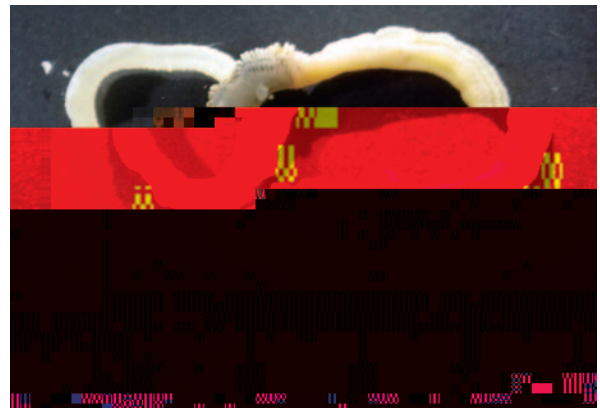
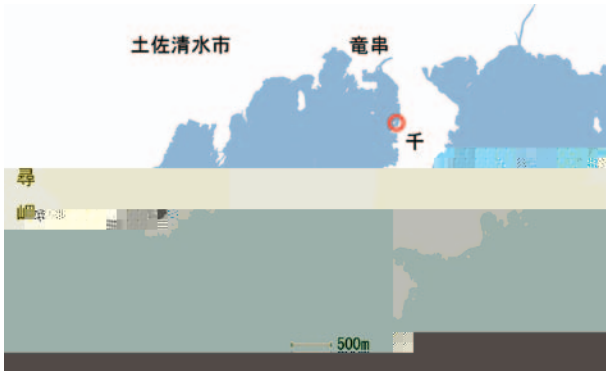
# 半索動物ヒメボシムシの完全飼育と国内生息域調査

## 1. 研究の背景と目的



## 2. 生息地調査と採集





°C




### 3. 人工放卵・放精

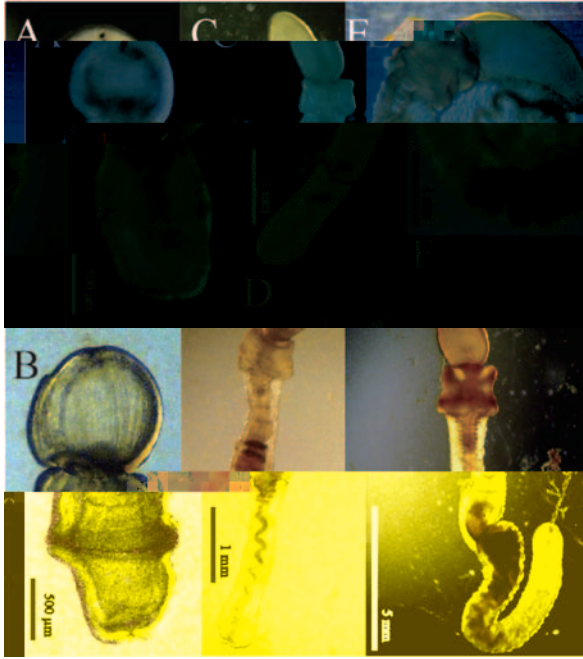
°C



4. 塘 86

。  
。  
。  
。 。 。 。 。 。 。 。 。 。 。

(3) クロー 

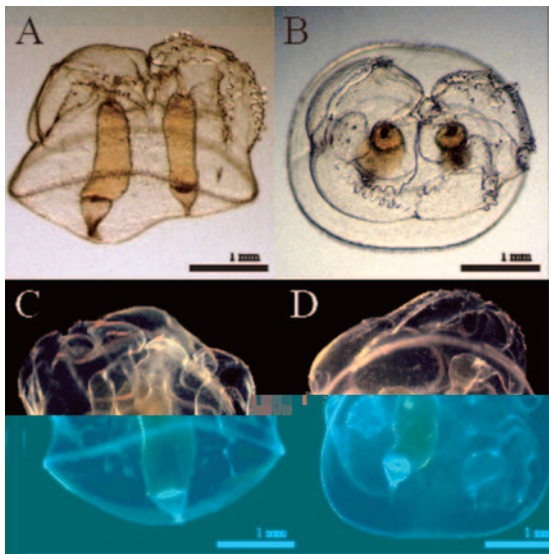


5. まとめ

6. 今後の課題

(6) 奇形個体

謝辞



参考文献