

～西条－広島～



西条の隣は広島ではない！

常日頃、快速電車で通り過ぎてしまうあの駅やこの駅。へたをすれば一度も降りることなく私達は卒業していくのでしょうか。

しかし、それでいいのか!?

本当にそこには何も無いのか!?

そんな思いを胸に、今回の飛翔探険隊はぶらり各駅停車の旅と洒落込んでみました。

行って見なければ分からない、飛翔探険隊ならではの思いがけない発見を是非ご覧ください。

それ行け！ 飛翔探険隊

八本松。僕

条にはないもの。特に、いない西条に住む人たちにとって、八本松に行く意義はまさにそれだと思ふのです。八本松にて最初に見つけたものは骨董屋さんです。入ってみると民芸品や古い看板などが置いてあります。僕の気に入った薬研(※1)は懐の都合で泣く泣く諦めました。

しかし、次があります。次に見えたのがドイツの民家を思わせる建物の後ろ姿。建物の外側は背の高い植木が並び、何かわかりません。もし、ふつうの民家だったらなんと言い訳しようと思ひながら近づきます。

すなわち「country restaurant woosei」(wooseiかも)

の文字が。まさに隠れ家的なレストランです。下手するとレストランであることすらわからないかもしれせん。コーヒーの一杯ぐら

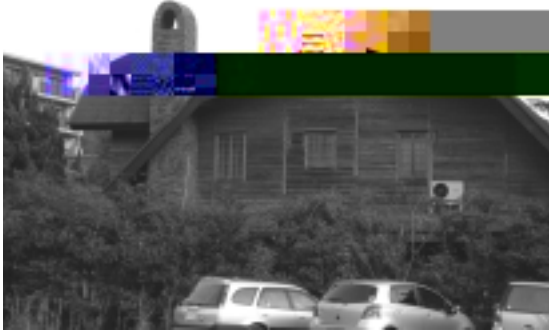
が。あいにく、営業時間外でした。

帰りの電車で、僕

研を買いに、カントリー料理を頂きにまた来ようと思つたのでした。

※1 薬研 昔のお医者さんが薬草をゴリゴリしていたやつ。

(山本・井上)



瀬野。瀬野駅裏口(みどり口)の方から ちら 方

二〇〇メートルほど歩いたところに、「オムライス専門店」というお店を見つけました。このお店の特徴は、玉子の焼き方、ライス・ソースの種類、サイズ、トッピングを自分

ジナルのオムライスが作れること！ さらにオムライスには、最後までソースが食べられるように、自家製の美

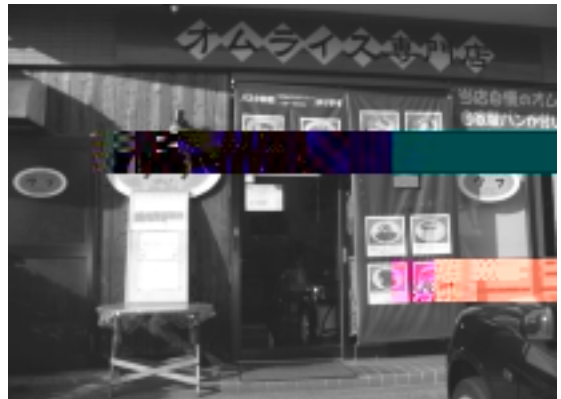
びズ(二〇〇g)なら六五〇円〜八〇〇円くらいと、値段もお手頃です。

そしてもうひとつ紹介したいのが「スカイレール」です。スカイレールとは、瀬野町に建設された住宅団地「スカイレールタウンみどり坂」の交通手段として開通した、ロープウェイとモノレールを組み合わせたような短距離交通システムのことです。スカイレールから見る景色はともきれいなので、一度乗ってみて損はないと思います。

西条とは、市内まで出るのほはと野駅周辺に行ってみては

でしょうか？

(山本・井上)



西条～広島間に何があるか

中野東。 国道二号線沿いに中東、安芸中野、海田市と続く瀬野川のすぐ横を、緑豊かな山々に囲まれてJRが走ります。瀬野川では鳥たちが水遊びをしたり、猫が日向ぼっこをしたり、穏やかな風景が見られ、散歩にぴったりの場所です。休日にはこの川辺でフリーマーケットを行うこともあるようですが、残念ながら取材を行なった日には見られませんでした。また、線路の下には等間隔で小さなトンネルがあり、ちよつとした冒険気分を味わうことができます。と思います。

(寺澤・川村)



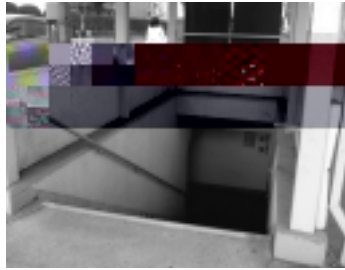
安芸中野。 安芸中野駅近くの二号線沿いにあるタカキベーカーリー本社では、クリスマスシーズンに、夜には電車からその様子を楽しむことができます。駅はレンガでできており、「と飛翔編集員一名を感動させ」風景は山の緑の美しさが際立ちます。特に秋には紅葉の様子が素晴らしく、緑一色の景色とは違った趣があります。

(寺澤・川村)



海田市。 海田市駅で私見したものは「ひまわり大橋」です。海田市駅の南口を出てすぐに見える橋です。橋の柵にはひまわりの絵が描かれていて、橋上にはメモニュメントも設置されています。このメモニュメントの鐘は、時報のメモニュメント内の

向洋。 向洋駅にやってきました。駅を出て大通りに向かって歩いて行くと、なにやら発見！ どうやら地下道のようなようです。どこに続いているのか降りてみると、反対側の道に到着しました。マツダ本社前の
 信号機が青に変わるまでかなり時間がかかることから設置されているのだろう、と思われま。地下道の中は少し天井が低い部分があつて、
 「CAUTION」と丁寧なに書いてあります。確かに一八〇センチメートルくらい身長がある人はぶつかってしまうかも……。(中村・久保)



天神川 の地、天神川。天神川といえば、イオンモール広島府中ソレイユというショッピングモールが有名なようです。駅から歩いて五分といつとあるソレ
 と、ブタの足跡が。ペタペタペタペタ。置物もありました。天神川駅周辺はブタが有名なのか、そういえば駅を降りた後、散策中に豚肉を売っている店も見かけました。



さて、ソレイユに入りますと、まずその大きさが目に留まります。建物は四階建てで、四階は映画館になっています。広島バルト11という名の通り、十一のスクリーンを持つ大きい映画館でした。
 見たい映画がやってない！ そんな時はこちらもチェックしてみると良いかもしれません。
 (中村・久保)



そして探険隊一同は西条に帰ってきました。
 しょうか。
 ご協力くださった皆様はこの場を借りてお礼申し上げます。
 それでは次の探険でまたお会いしましょう。

19生
 中村 洋平・寺澤 潤哉
 山本 拓宜・川村 真弓
 井上 朋子・久保 奈津美