



広島大学



大阪大学
OSAKA UNIVERSITY

国立大学法人 大阪大学

〒565-0871 大阪府吹田市山田丘 1-1

TEL: 06-6877-8111

www.osaka-u.ac.jp

Press Release

2024 10 11

◆ 2900
2

1



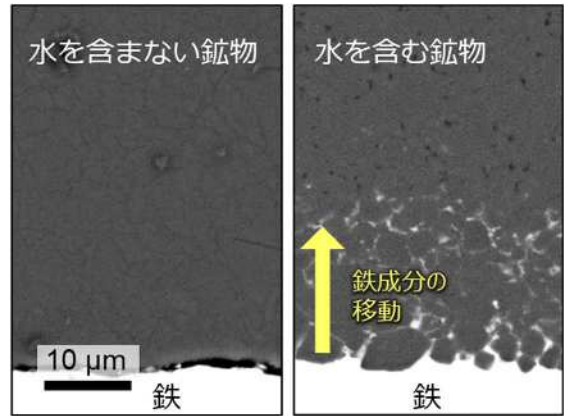
2900

46

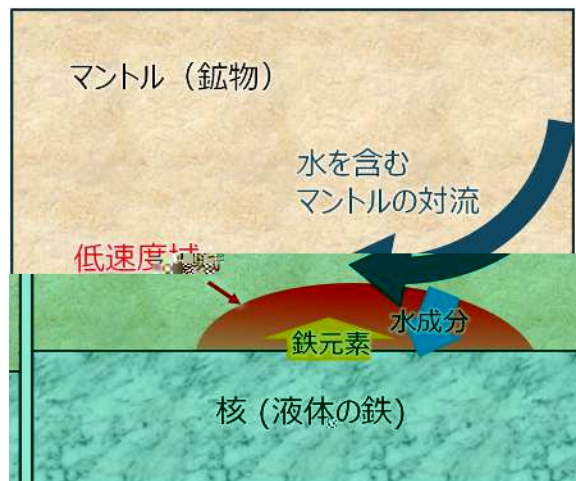
3

4 (

5



2.



3.

()

❖

1
30
20%
()

❖

202

Nature Communications

“ Extensive iron–water exchange at Earth's core–mantle boundary can explain seismic anomalies ”

Katsutoshi Kawano, Masayuki Nishi, Hideharu Kuwahara, Sho Kakizawa, Toru Inoue and Tadashi Kondo

<https://doi.org/10.1038/s41467-024-52677-9>

JSPS (JP 22HO 4

4

(H₂O OH)

:

<https://www.youtube.com/watch?v=1Kxj9jQJbPE>

5

:

<https://www.youtube.com/watch?v=HyNKfuxqzlo&t=6s>

(Mg) (O) (Fe)
)

❖ URL

URL <https://rd.iai.osaka-u.ac.jp/ja/9ad08a86cef66c9a.html>

❖

0



広島大学



大阪大学
OSAKA UNIVERSITY

国立大学法人 大阪大学

〒565-0871 大阪府吹田市山田丘 1-1

TEL: 06-6879-5111

www.osaka-u.ac.jp

Press Release

TEL 06-68 - FAX:06-68 -

E-mail: ri-syomu@office.osaka-u.ac.jp

TEL 082-424-3749 FAX:082-424-6040

E-mail: koho@office.hiroshima-u.ac.jp

TEL 089-927-9022

E-mail koho@stu.ehime-u.ac.jp