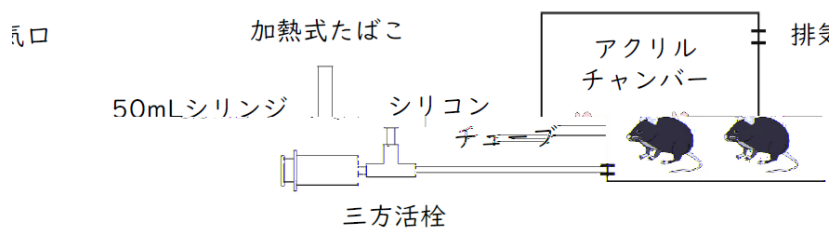


NEWS RELEASE

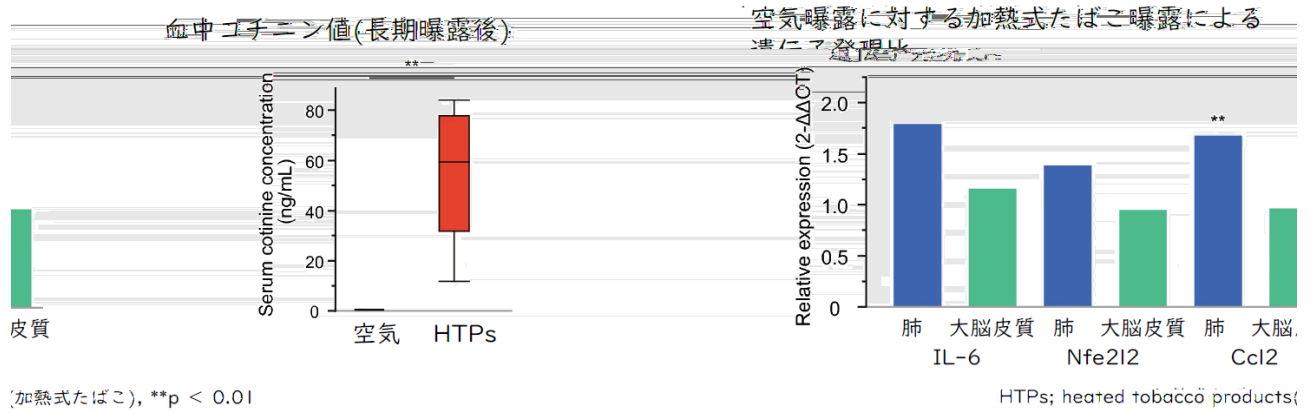


-
-

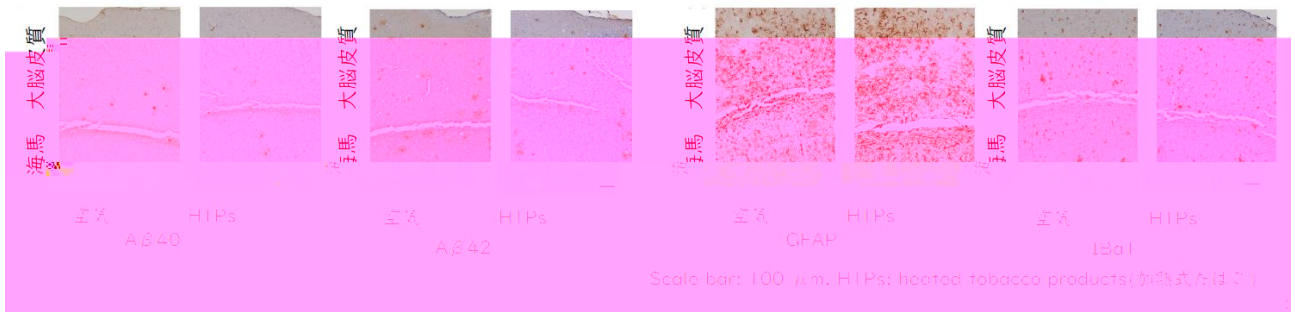
図① 加熱式たばこ喫煙環境



図② 加熱式たばこの長期曝露は血中コチニン値を上昇させ、肺における白血球遊走因子関



図③ 加熱式たばこに暴露されたマウスと暴露されていないマウスの間で差はない
アミロイドプラーク蓄積 神経炎症



図④ 加熱式たばこの長期曝露は非炎症性経路を介してアルツハイマー病前駆期モデルマウスの脳内へ影響を与えうる

探索的に行った非調整p値を用いた解析群間差を認めた遺伝子

左図で抽出された遺伝子群の機能表現

