

け さ く へ
 へ けさ け へ お【 け き
 マ く さ の。け 。 さ き
 け へ は「 へ と と へ
 ば け き と と へ
 さ は 【 け ば へ た と な け
 と く た 6 100 くの。け へ た の。
 け づ け 6 100 さ く け SS
 6 100 さ き さ きさ け 【
 は け 【 き け 【 さ きさ「 きさ へ
 【 け へ 【 と は 6 100 さ な へ た へ
 た づお「 で 「 へ マは ば へ 6 100 さ へ
 け べき 6 100 へ けお さ へ き け の。
 へ へ へ へ へ へ へ へ

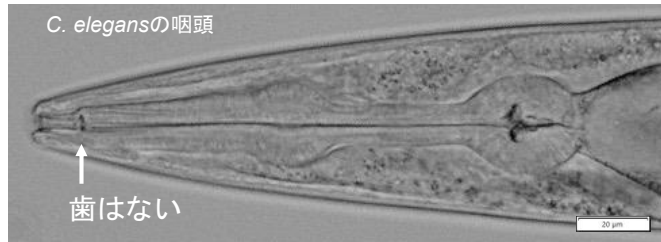
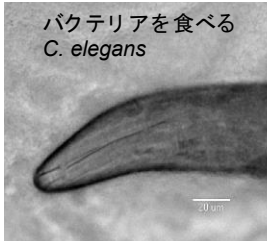
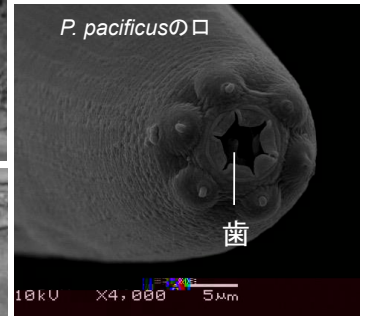
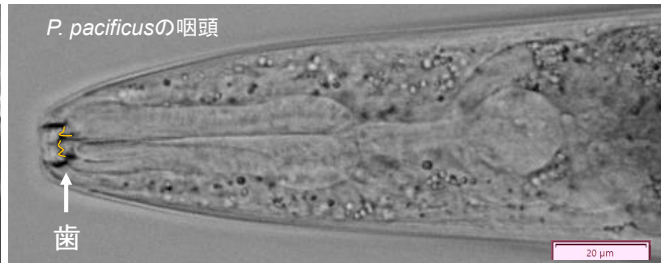
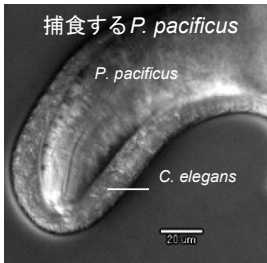
さ 6 100 け へ で け
 へ マ へ は へ き へ お
 け 。 さ は み へ おへ へ
 け へ 【 へ は け さ へ き 「 【 ば
 はけ へ へ へ へ へ へ へ
 け 【 へ へ へ へ へ へ へ
 M へ へ へ へ へ へ へ へ
 「 へ さ と 6 100 う き はき
 へ へ へ へ へ へ へ へ
 さ 「 く の。け へ へ へ へ へ へ へ へ
 き と マ さ へ へ へ へ へ へ へ へ

の。け き 6 100 く の。け へ お た
 け 【 へ は け 【 き け へ づ
 な 【 き マ く へ くの。け た け へ
 な へ ば は と マ へ はけ けさ け へ
 け へ づ と と マ と ば けの へ
 け と マ

みなみ M へ
く み け と 【 べく ばさ
おき 「ばな け と な は おき み
さ う き な くへ
け け へ へ た 。 へ た への「
は



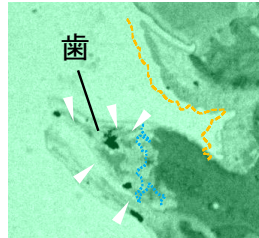
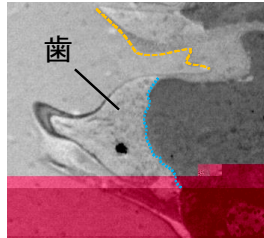
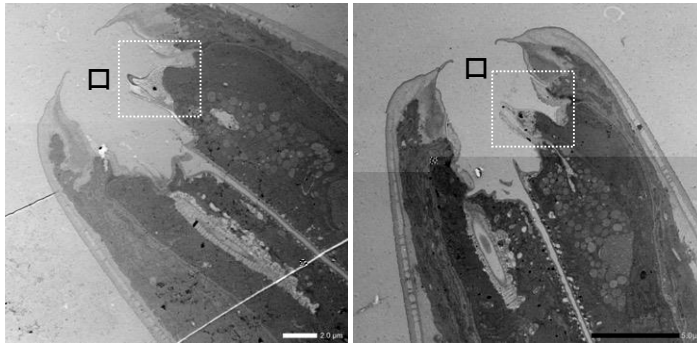
6 100



6 100 さ へ た へ
6 100 さ へ た へ て で へ
の。 さ は M さ み へ た 6
み の。 は 6 100 さ M の。

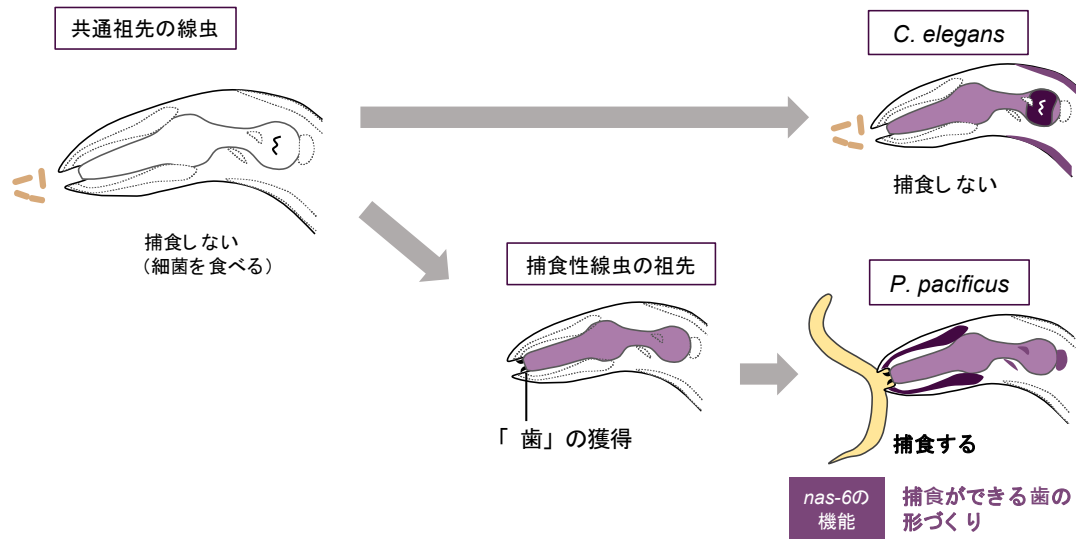
野生型

nas-6 欠失変異体



さ け へ

き へ き さ
く づ は は な け



「 捕食しない (細菌を食べる) 」
捕食性線虫の祖先
「 歯 」 の獲得
nas-6 の機能
捕食ができる歯の形づくり

S O S S NO NS I P

て

