



京都大学
KYOTO UNIVERSITY



九州大学
KYUSHU UNIVERSITY



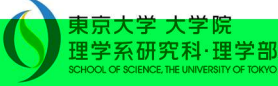
広島大学



東北大学
TOHOKU UNIVERSITY



北海道大学
HOKKAIDO UNIVERSITY



東京大学 大学院
理学系研究科・理学部
SCHOOL OF SCIENCE, THE UNIVERSITY OF TOKYO



大阪公立大学
Osaka Metropolitan University



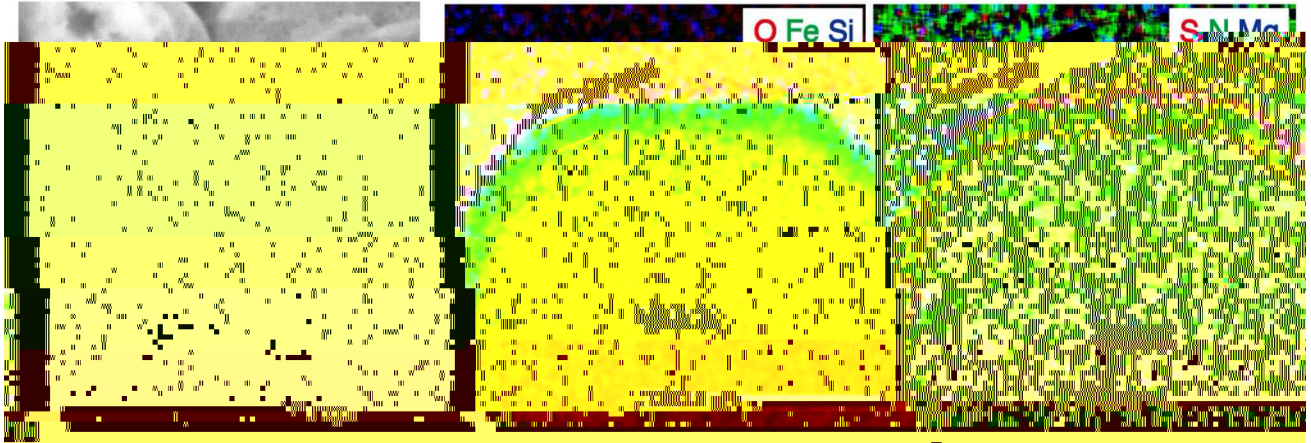
JAMSTEC
国立研究開発法人
海洋研究開発機構
Japan Agency for Marine-Earth Science and Technology



(A)



(B)



•

•

•

•