

【本件リリース先】

文部科学記者会、科学記者会、
広島大学関係報道機関



広島大学

NEWS RELEASE

広島大学広報室
〒739-8511 東広島市鏡山 1-3-2
TEL : 082-424-4383 FAX : 082-424-6040
E-mail: koho@office.hiroshima-u.ac.jp



【参考文献】

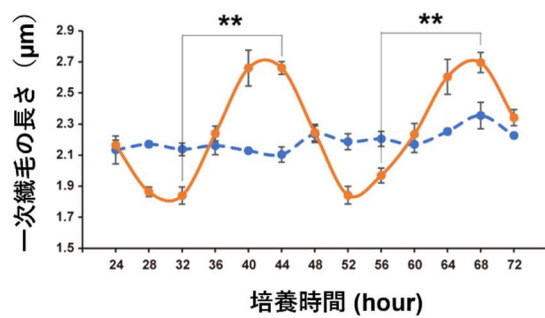
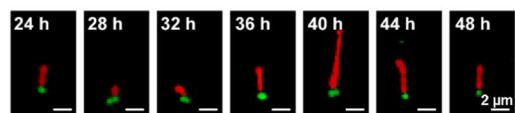
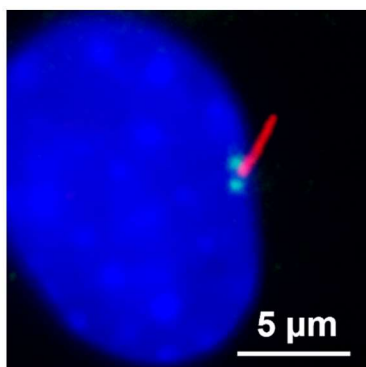


図1：細胞に生じた一次繊毛（赤色）の長さ（オレンジグラフ）は、時計遺伝子が24時間周期で発現変動する細胞では、一次繊毛の長さも約24時間周期で変化する（オレンジグラフ）。

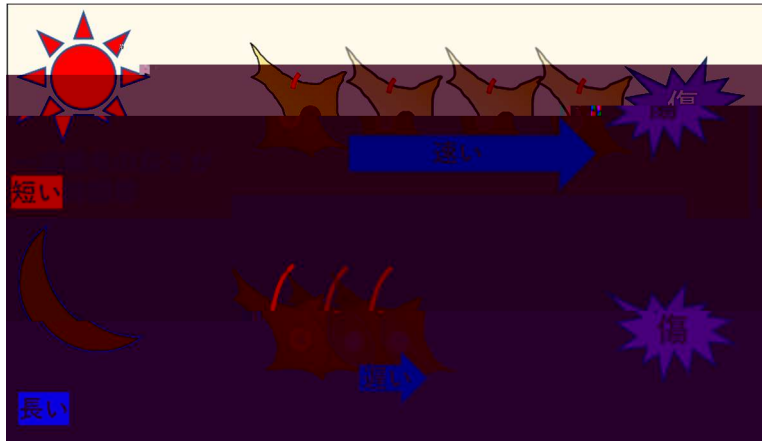


図3：皮膚などの傷を修復する際、線維芽細胞は創傷部位へ集積する必要がある。一次繊毛が長い時間帯の線維芽細胞は一次繊毛が短い時間帯の線維芽細胞に比べ、創傷部位へ移動する速度が遅いことを発見した。

