

【本件リリース先】

文部科学記者会、科学記者会、
広島大学関係報道機関



広島大学

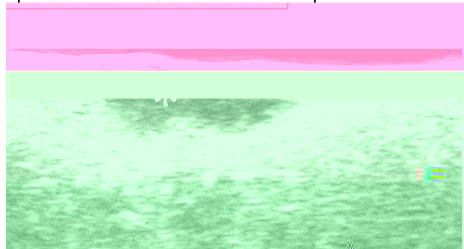
NEWS RELEASE

広島大学広報室
〒739-8511 東広島市鏡山 1-3-2
TEL : 082-424-4383 FAX : 082-424-6040
E-mail: koho@office.hiroshima-u.ac.jp



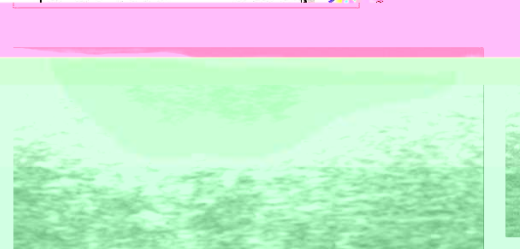
舌癌の超音波画像と画像特徴量の抽出領域

舌癌の超音波画像



低エコー領域(*)が舌癌の病変に相当

画像特徴量の抽出領域



低エコー領域に加えて周囲の範囲を合わせて画像特徴量を抽出

