



平成28年11月21日

ニホンアマガエル、国内東西では別々の種類か？  
～遺伝的に異なる2つのグループを確認～

【本研究成果のポイント】

【概要】

ニホンアマガエル(*Hyla japonica*)(\* )

BMC Evolutionary Biology

【背景】

ニホンアマガエル(*Hyla japonica*)

【研究成果の内容】

B

【今後の展開】

【参考資料】

次ページ

【お問い合わせ先】

発信枚数：A4版 3枚（本票含む）

(\*)ニホンアマガエル(*Hyla japonica*)

cm

Phylogeography reveals an ancient cryptic radiation in East-Asian tree frogs (*Hyla japonica* group) and complex relationships between continental and island lineages

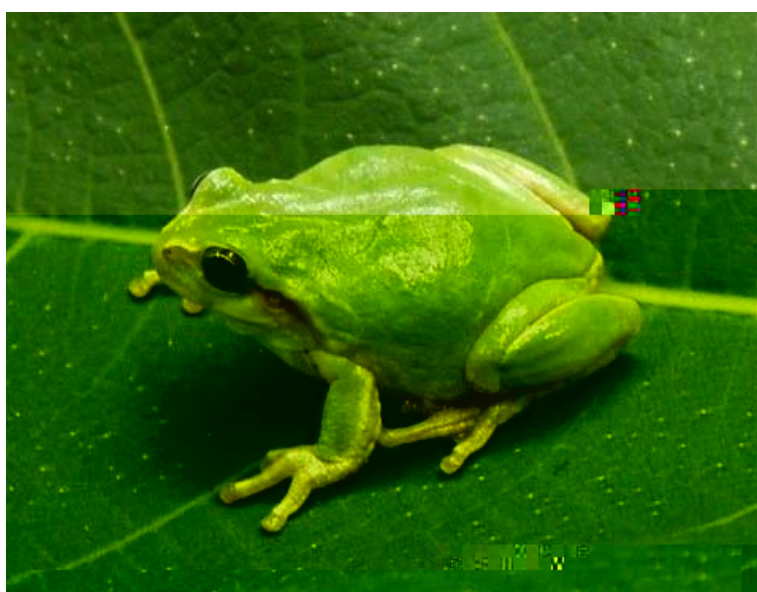
Christophe Dufresnes, Spartak N. Litvinchuk, Amael Borzée, Yikweon Jang, Jia-tang Li, Ikuo Miura, Nicolas Perrin, Matthias Stöck

Christophe Dufresnes, University of Lausanne (Switzerland)

Matthias Stöck Leibniz-Institute of Freshwater Ecology and Inland Fisheries (Germany)

BMC Evolutionary Biology (814) - 12862\_2016\_814, 2016

DOI 10.1186/s12862-016-0814-x



*Hyla japonica*

