

【本件リリース先】

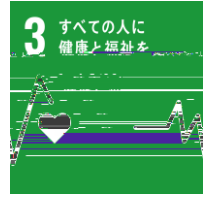
文部科学記者会、科学記者会、
広島大学関係報道機関



広島大学

NEWS RELEASE

5 7 63 0
.60 0 4540 .60 0 4. .
8

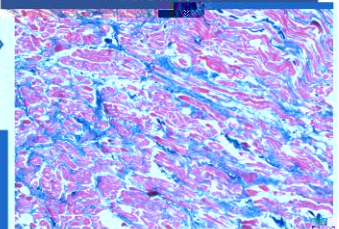


歯周炎

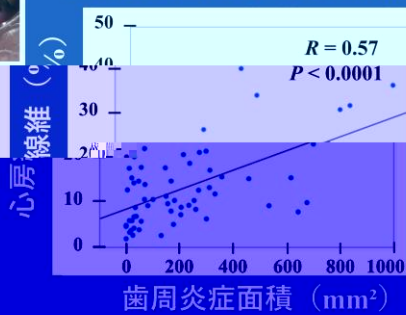


歯周炎は心房線維化に関連する

心房線維化



— 歯周炎症面積と心房線維化との正の相関 —



* 残存歯数10本以上の症例で解析

臨床的意義

- 歯周炎が心房細動の修正可能なリスク因子であることを示唆
- 心房細動マネジメントにおいてセルフ口腔ケア、医科歯科連携診療が重要となる可能性がある

