





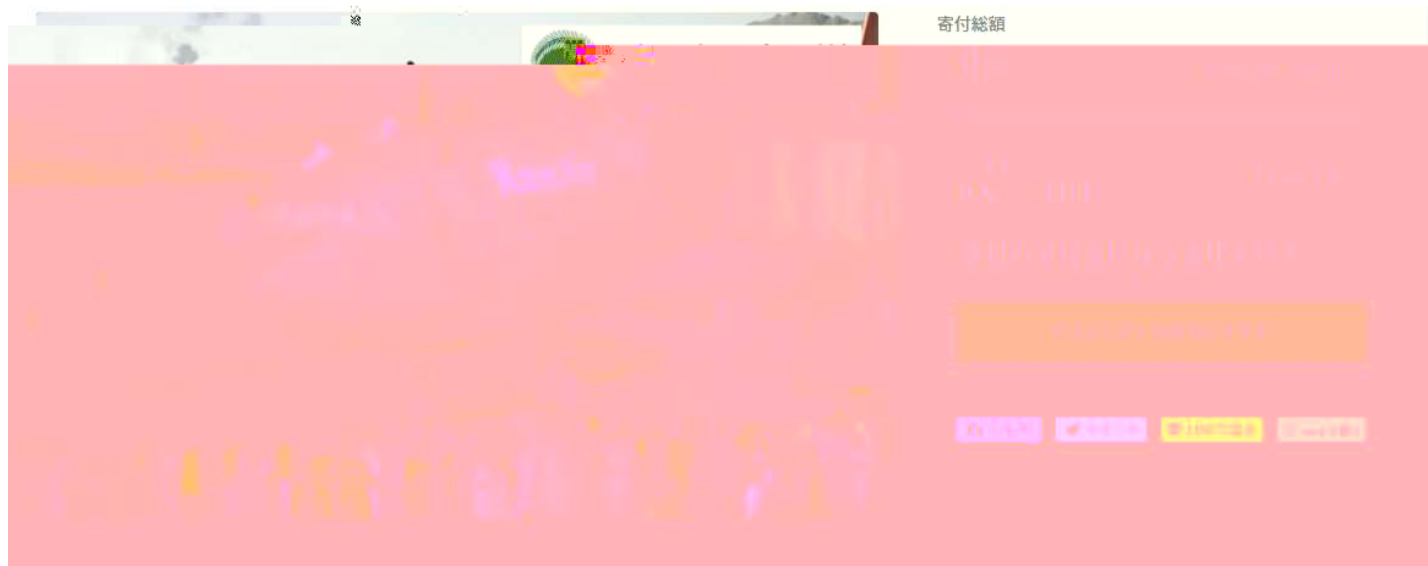
▪



寄付金控除型 #社会がいいこと #国際協力 #人権 #難民 #寄付金控除型 #大学

## アフガニスタンから日本に退避する修了生と家族の国内最大級の受入支援

広島大学



### 目録 プロジェクト本文

アフガニスタン情勢の緊迫化を受け、広島大学は、現地在住の本学修了生を給費教員・職員として6か月間受入れ、修了生の安全を保護します。



広島大学理事・副学長（国際担当）の金子 慎治です。これまで数多くのアフガニスタンからの留学生を受け入れてきた広島大学では、アフガニスタンに住む本学の修了生の安否確認を行い、アフガニスタンの人たちにどのような支援ができるか検討してきました。

連絡先 修了生からは、命の危険を感じていて退避と保護の協力を求める声が多く、本プロジェクトの実行を決定いたしました。修了生の安全を保護するとともに資金面での援助も実施いたします。

一時的な受入れの目処は立ったとはいえ、ほぼ身一つでの国外への移動となるため、隣国への移動、査証取得、日本への航空運賃など国外退避に関わる費用、日本到着後の広島への移動費や滞在費・食費なども必要で、本国のその後の状況によっては、なかなか帰国できず、日本や第三国での自立・就労支援など、様々な金銭的な援助が必要となると思われます。

一人でも多くの本学修了生を支援するために、皆様からのご支援をどうぞよろしくお願いいたします。



広島大学理事・副学長（国際担当） 金子 慎治

## いただいたご寄付でできること

### 【退避から受入までの流れ】

退避から受け入れまでの流れは以下の通りを想定しています。

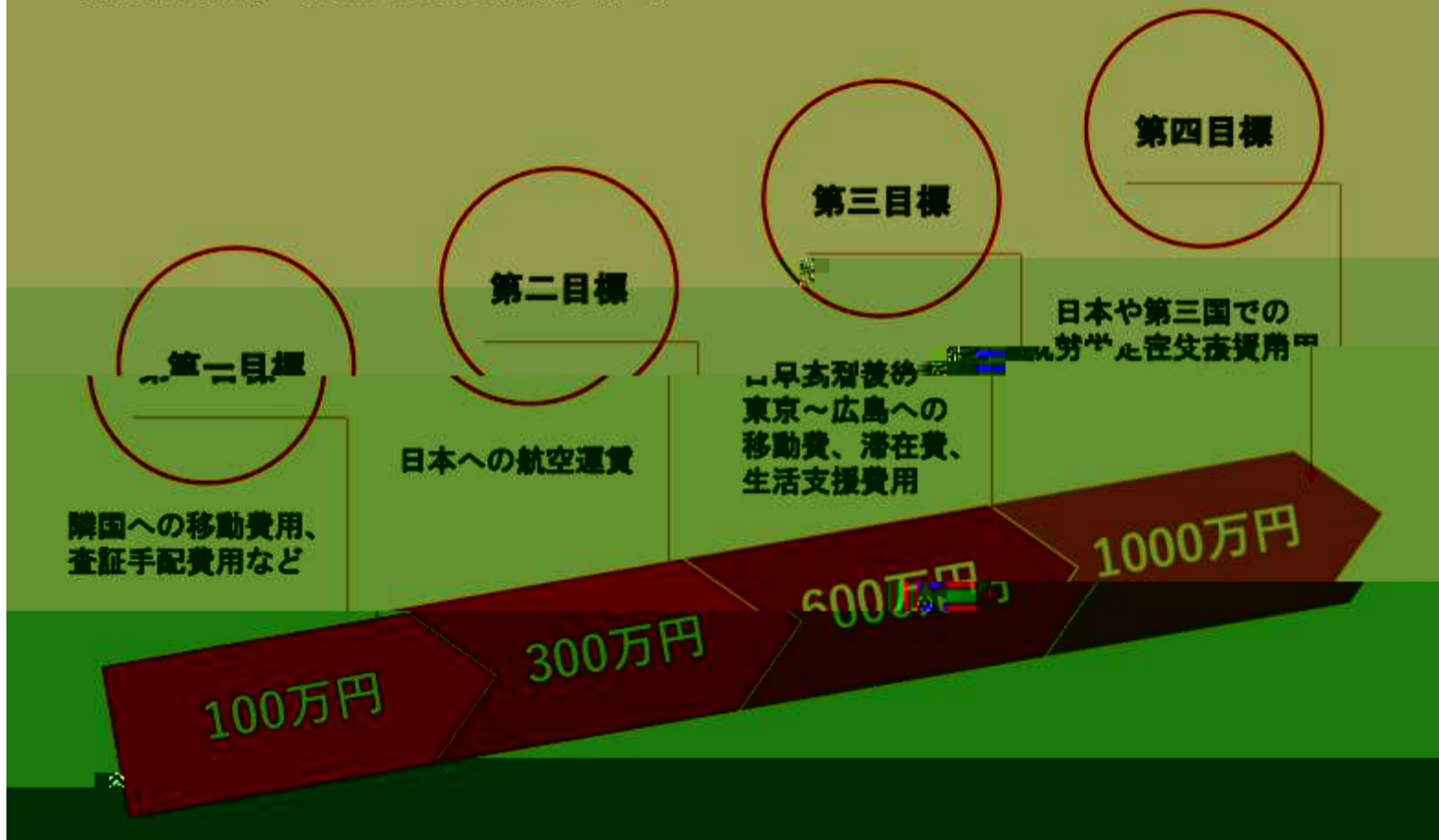
- ①国外へ脱出
- ②第三国で一時滞在、ビザ申請など
- ③日本（広島）へ移動
- ④広島大学で受入（6か月）
- ⑤日本国内外で就職、定住

まずは目標金額を100万円と！上記①②の段階での移動費、査証手配費用などのアフガニスタン国外への退避する活動の支援を行います。

最初の目標金額を達成できれば、その後のご寄付の総額に応じて、上記③～⑤の支援を予定しています。

- 日本への航空運賃：+200万円
- 日本到着後の東京～広島への移動費、滞在費、生活支援費用：+300万円
- 日本や第三国での就労・定住支援費用：+400万円

修生によって家族構成は異なりますが、合計1,000万円の寄付を得ることができれば、9～10家族に...  
...に対する金銭的な支援が可能になります。（1家族あたりおよそ90万円）これは国内で最大級の支援規模になります。（2022年05月 広島大学調べ）



## 支援者からのメッセージ

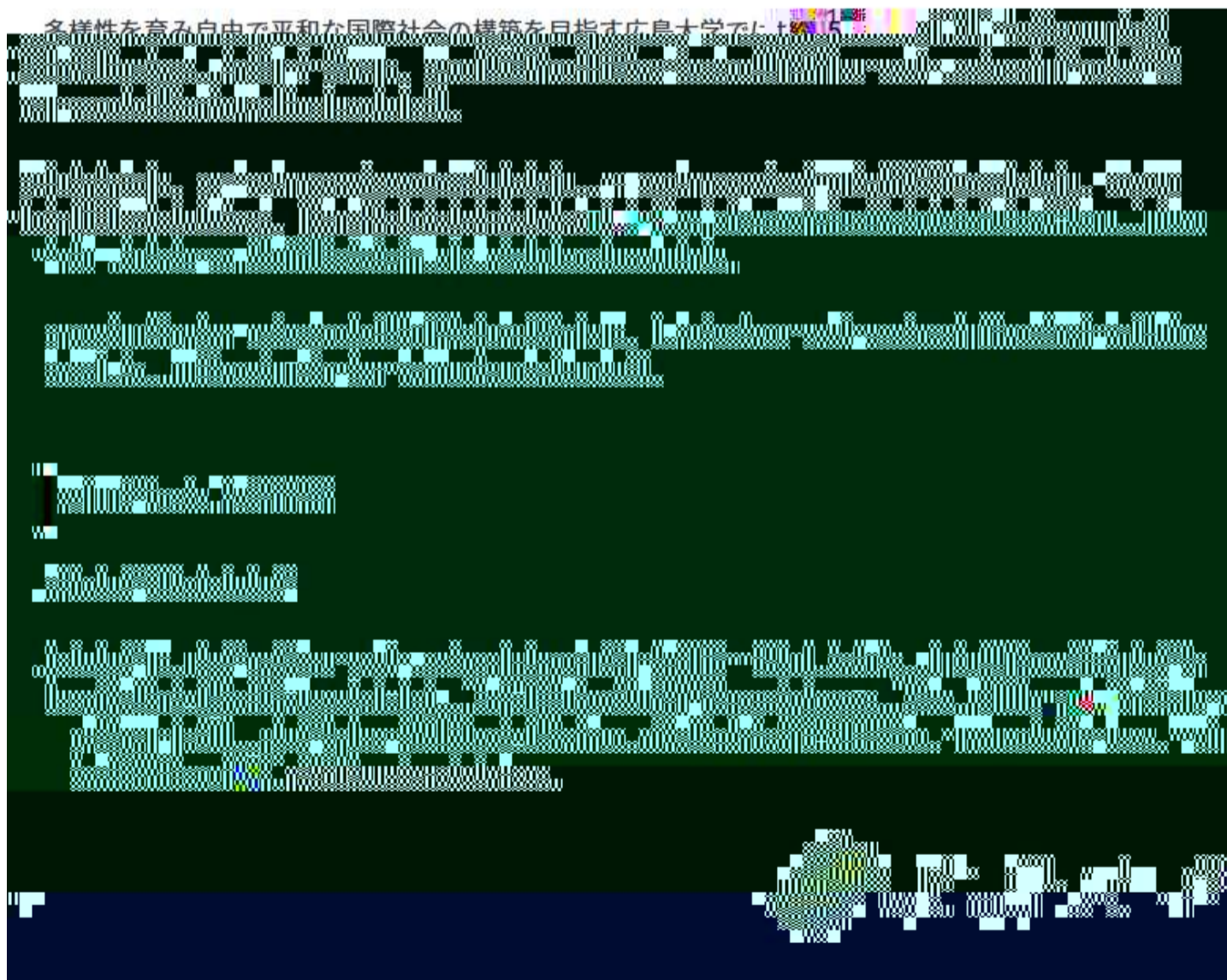
東広島市長 高垣 廣徳



「緊急支援プロジェクト」の実施にあたりまして、メッセージをお送りいたします。東広島市は、広島大学をはじめとした学術研究機関が集積しており、留学生や研究者など多くの外国人が居住しており、世界中から集まった多様な言語や文化的背景を持った人々が安心して暮らし、相互に理解し合い、共に個性や能力を活かして活躍できる多文化共生のまちづくりを進めております。本気で学び、世界で活躍されている方々はもとより、世界中

## 最後に

多様性を育み自由で平和な国際社会の構築を目指す広島大学で





き

< か

い

が が が あ < ] < ]

き < えか い あ が ]

が

か

] か い か ]

き か い い い <

き ]

] か い

- 4(

き ] <

]- 4( ] < か が

○ い < ]

< ] か き< ○ ] が

い い

9 1 . .