



















測定対象	ポイント数
	※



藥品・物品

汚染検査

(直接測定法)



藥品・物品

汚染検査

(間接測定法)



藥品・物品

汚染検査

(直接測定法)



藥品・物品

汚染検査

(直接測定法)



藥品・物品

汚染検査

(間接測定法)



藥品・物品

汚染検査

(直接測定法)



器具・物品
汚染検査
(菌検測定法)



器具・物品
汚染検査
(菌検測定法)



器具・物品
汚染検査
(菌検測定法)



壁紙
汚染検査
(菌検測定法)



器具・物品
汚染検査
(菌検測定法)



器具・物品
汚染検査
(菌検測定法)



換気口
汚染検査
(直接測定法)



換気口
汚染検査
(間接測定法)



換気口
汚染検査
(直接測定法)



換気フィルタ
取り換え



換気フィルタ
取り換え

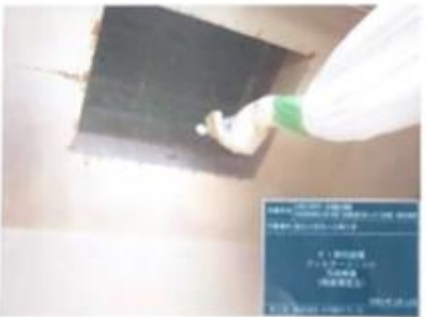




フィルタユニット
汚染検査
(顕微鏡定法)



フィルタユニット
汚染検査
(顕微鏡定法)



フィルタユニット
汚染検査
(顕微鏡定法)



排水口
高圧洗浄



排水口
高圧洗浄



排水口
汚染検査
(顕微鏡定法)



球気ゾクト

製造機



球気ゾクト

製造機



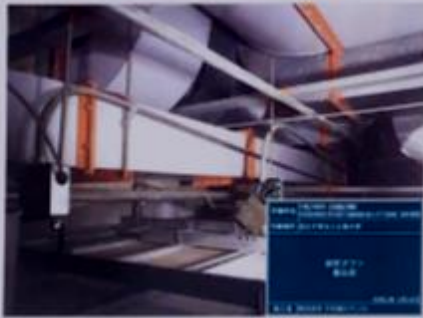
球気ゾクト

製造機



球気ゾクト

製造機



球気ゾクト

製造機



球気ゾクト

製造機



图 1-1 图例

图例

图例



图 1-2 图例

图例

图例

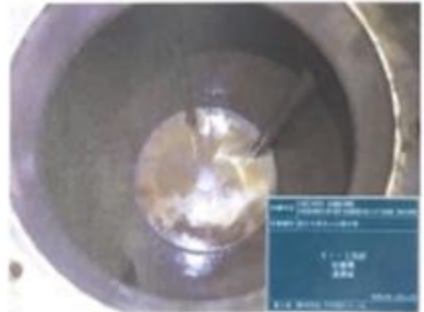


图 1-2 图例

图例

图例

