

			2	1	
			3	1	

4	1	24	2	4	5
---	---	----	---	---	---

FAX 082-424-6159

gakusei-group office.hiroshima-u.ac.jp

@

4 3 10	3 8
4 3 20	3 9

4 3 17	3 8
4 3 25	3 9

1

2

office.hiroshima-u.ac.jp

FAX 082-424-6159

gakusei-group

@

@

ikenoue office.hiroshima-u.ac.jp

.

※ _____

<https://www.hiroshima-u.ac.jp/nyugaku/shien/jyuukyo/gakuseisyukusya>

じ

お

た じず の も し

(じひ し じ し じ 外 し)
た た は 4

同 み ず た ! し た の !

必

! ! ! ! !
し の く 与 と く の し た ご
の く い も の じ お た じず の

もへ

も

!

!!!! !	!! !!! !!! !
3 2 !	5 2 が !
3 2 !	

!

3 2

!

!!!! !	!! !!! !!! !
3 2 !	く み !
3 2 !	

!

3 2

!

!

!!!! !!!	!! !!! !!! !
!	じ じ し !
!	

!

ず へ

4 5

!

!!!! !	!	!
!	く も し !	!
!	は ! !	!
!	!	!
!	!	!

!

!

!

Bタイプ 男子学生宿舎 10号館 1棟

ん
 け き の の
 だ
 3 12 の お だ
 さ

	12	カ る エ	もん エ んキ
	(14)		かも
	(16)		
	る (17)		
	る (11)		
	る (22)	れ ん	エ
	る (20)		
	る (11)		
ん ガ	10		

だ おけ だ け の だ あ

Bタイプ 男子学生宿舎 各階平面図

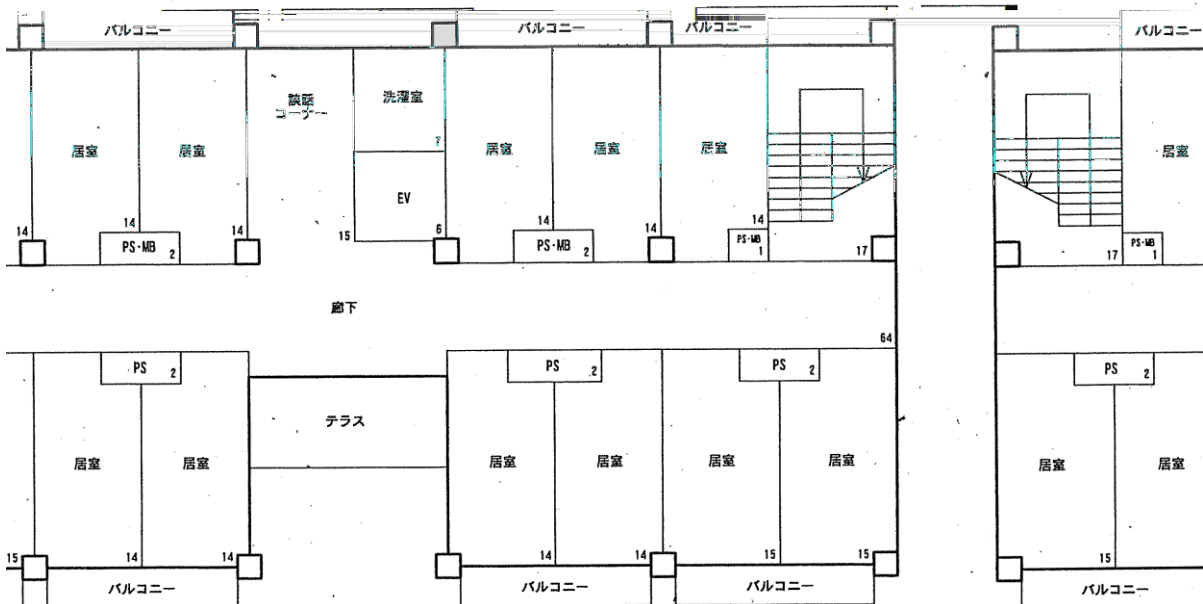


Cタイプ 新学生宿舎 11号館(募集は男子学生のみ) 1棟

ん
 け け だ
 3 12 の お だ
 さ

14		カ る	もん キ ア
(14)			エ キ IH
る (17)			んキ
る (7)			
ん ガ	10		

だ おけ だ け の だ あ
 (け)



ん

け

け

おきが き だ

の の

3 12

の お だ さ



いけ うえ
 令和4年4月入学広島大学池の上学生宿舎入居願

てのこ 合は さす ことと

フリ 氏	ガナ 名				
試験区分	合格発表日	受験番号 <small>(学部前期・後期は不要)</small>	学部 (研究科), 学科・類 (所属プログラム・課程・専攻)		
と は こ す せ合 と ま ど こ と の ま と		タイプ	名称	希望欄	入居期間 2022年4月1日～ 2024年3月24日
		A			て この せ
		B			
		C	()		
		D			
入居希望理由					
入居許可書 送付先住所	〒 -				
出願内容について 確認できる方の 連絡先	ど せ て は こ				
※広島県在住者のみ自宅から広島大学までの経路を記入してください。					
通 学 状 況	順 路	通学方法 <small>(交通機関等名称)</small>	区 (乗車駅名)	間 (降車駅名)	所要時間 <small>(概算)</small>
			ず		
			ず		
			ず		
			ず		
			ず		
	総 所要時間 (概算)				時間
も ま し こ の て と も					

※ 合格発表日は、「合格通知書」(写)を提出された方は記入の必要はありません。

申告書

す て と

注意事項

ん の せ の ん
せ ん 前 て こ
と せ て は こ
の 前 て せ て は こ

入居願（様式第1号）に記入した申請内容と重複する内容は記入しないでください。

ま なイ

出願者氏名	
-------	--

令和4年4月入学 広島大学池の^{いけ}上^{うえ}学生宿舎入居選考調書

フリ 氏	ガナ 名	性別		生年月日			
家族 及 び 収 入 状 況	就学者を除く家族						
	就学者	本人					
	世帯人数						
特別 控 除							

- 注 1
2 「現在の職業」
3 「就学者」
4

太線の枠内のみ記入

『出願者・家族の状況に応じて提出する書類』の貼付用台紙

出願者氏名 _____

続柄 ()	のりづけ(書類の上部に糊をつけ、この欄に貼付すること。) (注) A4より小さいサイズの書類は、続柄を記入し、この台紙に貼付すること。 A4サイズのものは、貼付せずにそのまま提出してください。
続柄 ()	のりづけ(書類の上部に糊をつけ、この欄に貼付すること。) (注) A4より小さいサイズの書類は、続柄を記入し、この台紙に貼付すること。 A4サイズのものは、貼付せずにそのまま提出してください。
続柄 ()	のりづけ(書類の上部に糊をつけ、この欄に貼付すること。) (注) A4より小さいサイズの書類は、続柄を記入し、この台紙に貼付すること。 A4サイズのものは、貼付せずにそのまま提出してください。

- 入居選考調書の記載順(父、母……)に本人等との続柄を()に記入(例:父)。
- 書類は、1枠に1枚の貼付としてください。
- 貼付する欄が足りない場合には、この貼付用台紙をコピーして使用してください。

て

		て
		て
		出 所