



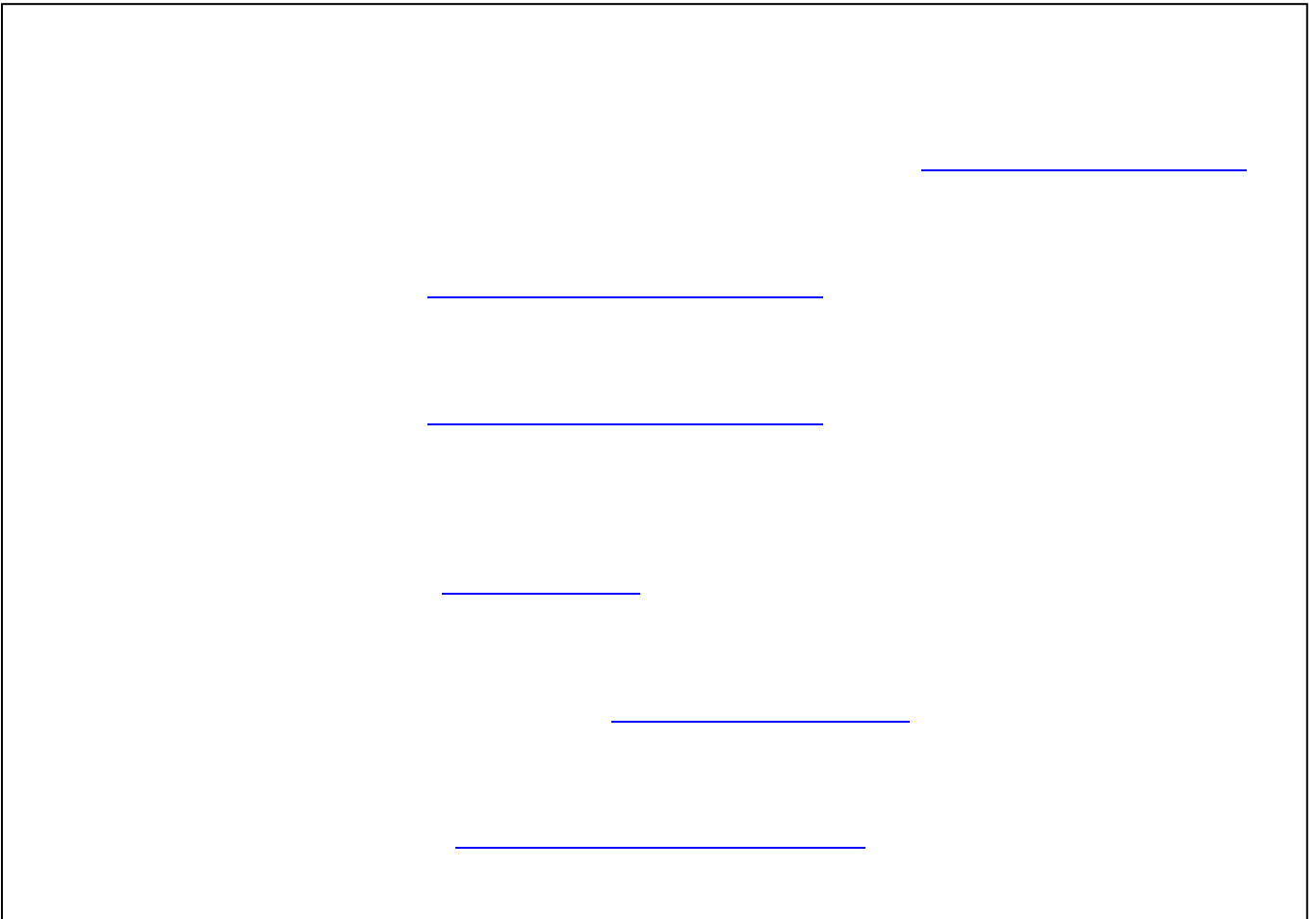
2

2

(())

-

02(





マイクロビーム線源照射用超伝導磁石



照射用顕微鏡

線虫の照射

培養細胞の照射

マイクロビーム線源全体写真

メガカソードの照射

重粒子炭素線 マイクロビーム 50 Gy を
胚盤細胞 (500 μm) 中央の一部へ照射

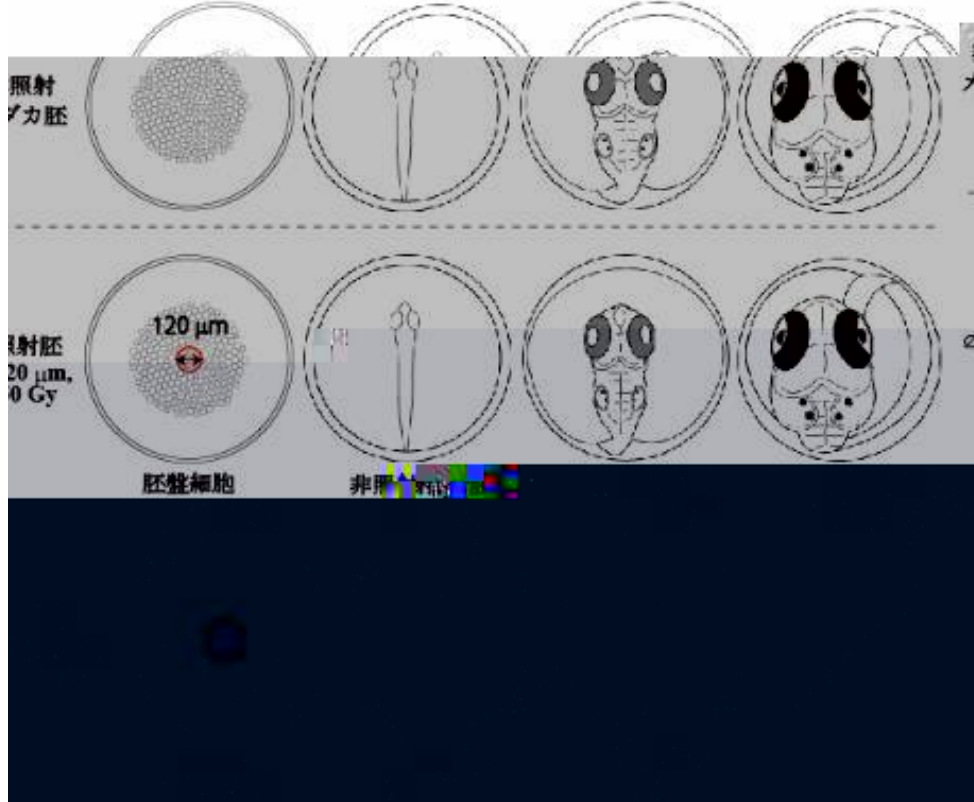
(メダカ胚受精後)

8時間

1日

3日

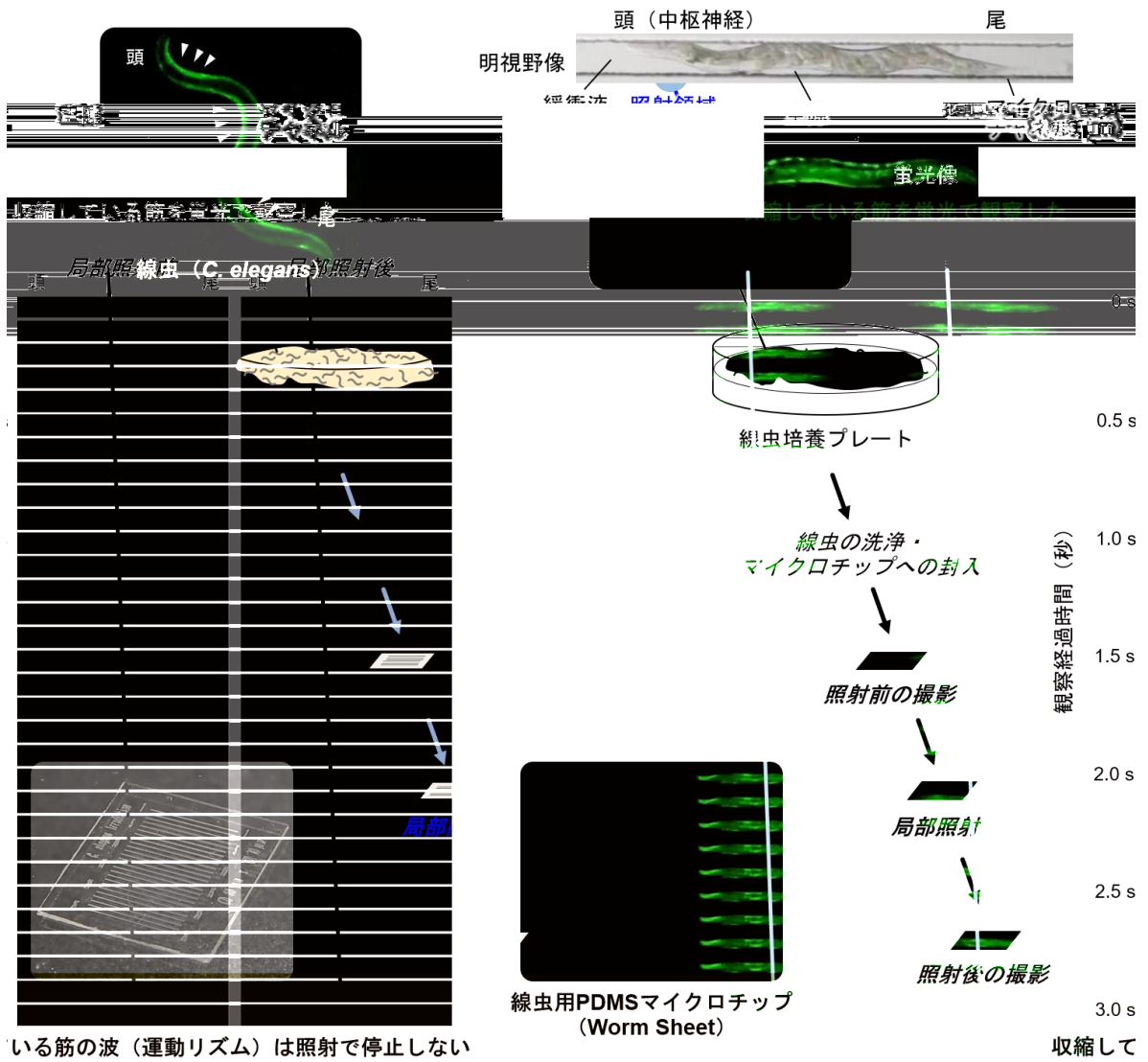
7日



C. elegans

)

(



)- (1-())((-)((- - ()(--), ((