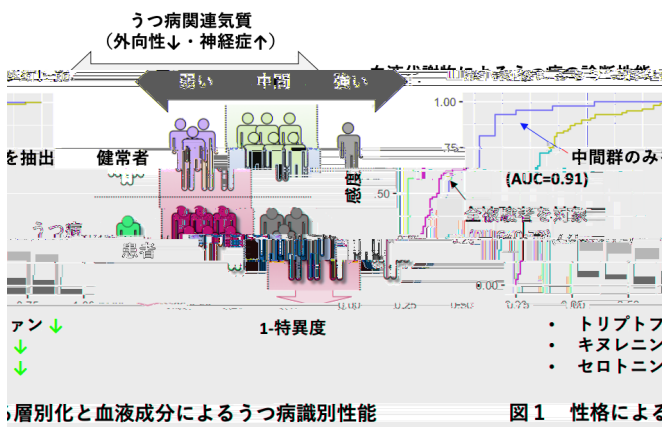
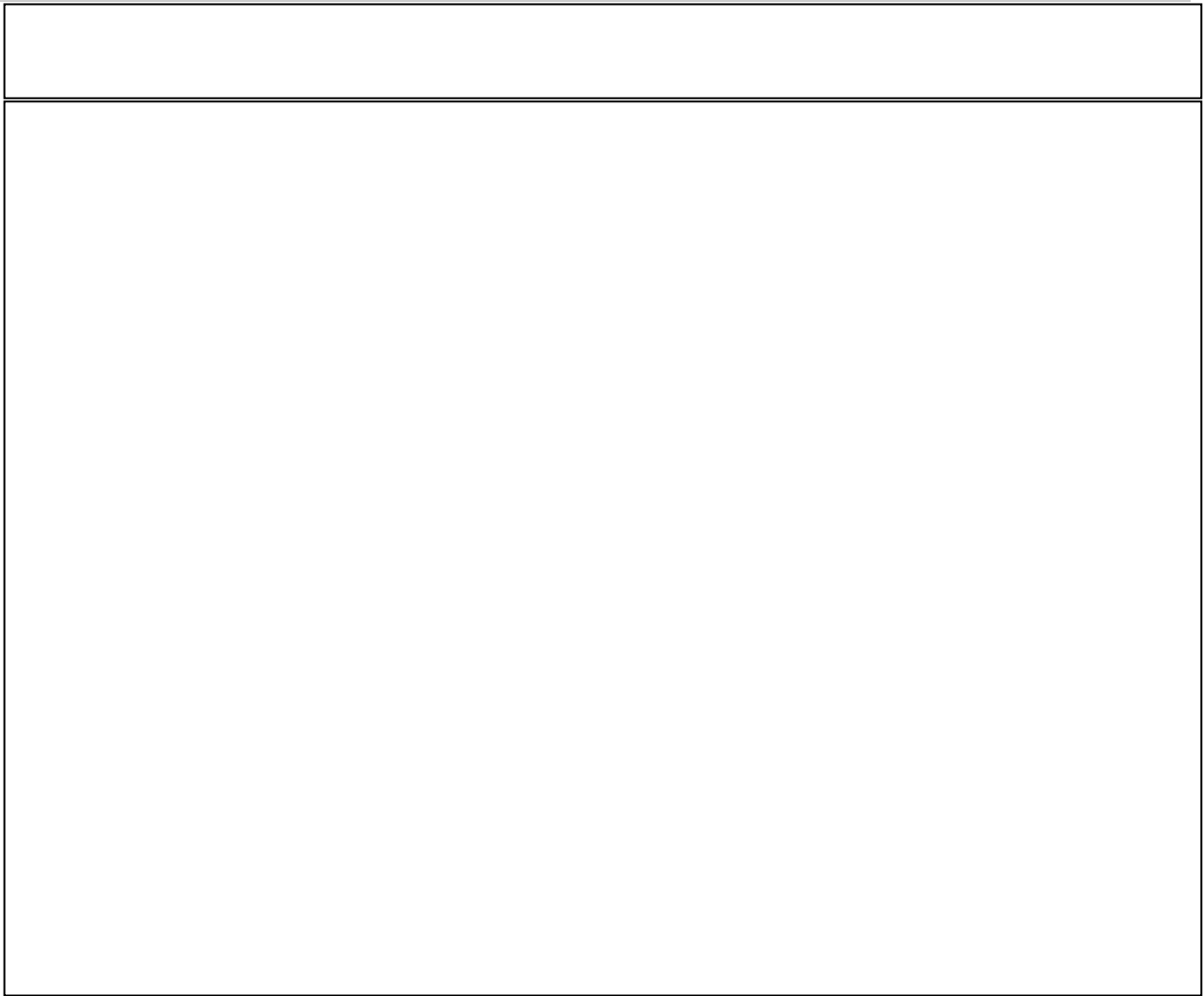


(2020/10/01)



社会的敗北ストレス (SDS)  
(1日10分間)

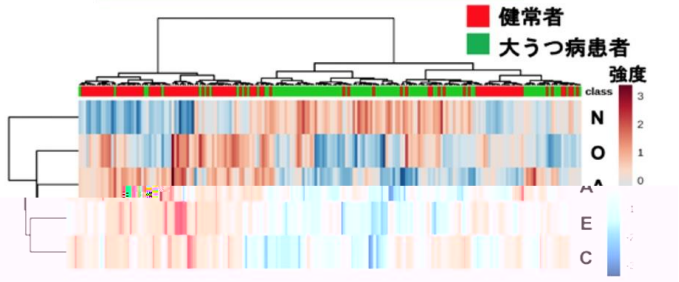


図2 高ストレス負荷によるうつ病関連マウスの創出と血中トリプトファン量の変化

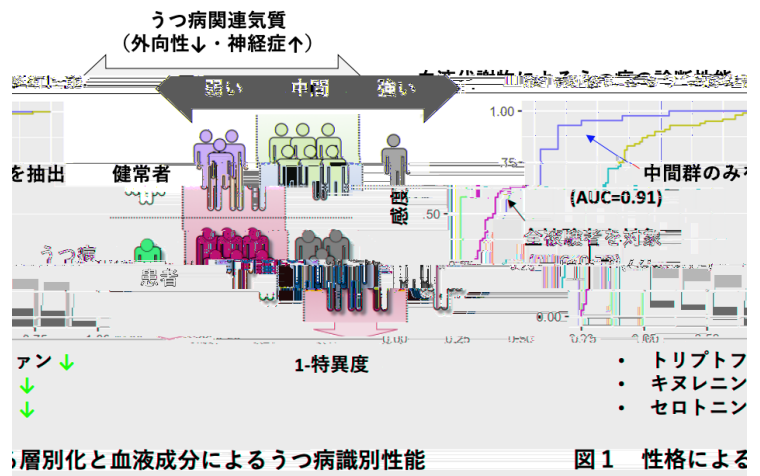
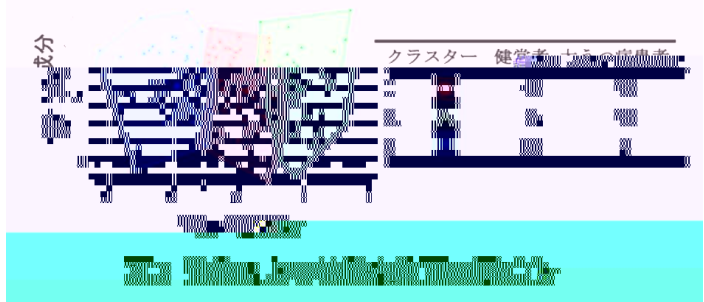
- 
- 
- 
- 
- 

### A. Big-5性格検査による全被験者のクラスター解析

Big-5 N: 神経症傾向 A: 協調性  
C: 勤勉性 O: 開放性 E: 外向性



### B. 全被験者を性格傾向によって3群に層別化できる



## 社会的敗北ストレス (SDS) (1日10分間)



連マウスの創出と 図2 高ストレス負荷によるうつ病関  
連マウスの創出と 図2 高ストレス負荷によるうつ病関

### 【用語解説】

注 1.

注 2. 血液メタボローム解析

主に血しょう中に含まれている様々な低分子化合物(代謝物)を網羅的に解析する手法です。現在では、質量分析装置 MS を使った測定法が主流です。

注 3. バイオタイプ

生物学的特性による分類。従来、精神疾患は症状や経過といった臨床的特徴を元にして疾患を分類してきました。近年、臨床的特徴からではなく、生物学的特性をベースにして精神疾患を分類する試みがなされており、こうした分類をバイオタイプ分類と称しています。

### 【図の説明】

