



FAX 082-424-6159

gakusei-group office.hiroshima-u.ac.jp

@

^

^

office.hiroshima-u.ac.jp

FAX 082-424-6159

gakusei-group

@

@

gakusei-group office.hiroshima-u.ac.jp

ikenoue office.hiroshima-u.ac.jp

※

<https://www.hiroshima-u.ac.jp/nyugaku/shien/jyuukyo/gakuseisyukusya>

出願書類について

角形 2 号の封筒（縦 33 cm×横 24 cm）に 1. ～5. の書類を同封し簡易書留で提出してください。
書類不備の場合は、選考の対象外となります。

1. 池の上学生宿舍入居願（様式第 1 号）
2. 池の上学生宿舍入居選考調書（様式第 2 号）
3. 令和 2 年度（令和元年分）所得証明書（平成 31 年 1 月から令和元年 12 月の所得内容が記載）

父・母ともに必要ですが、ひとり親家庭で P5 の『ひとり親家庭』の項目に記載の書類において寡婦（寡夫）が確認できる場合は、母（又は父）の書類のみ提出してください。

じ にし く し し にし く
こ こ じ く

4. 大学院入学試験にすでに合格している方は合格通知書（写）、まだ、試験の合否がわからない方は受験票（写）

5. 返信用封筒（角形 2 号）

し し し 入

(1) 給与所得者

	<ul style="list-style-type: none"> 退職日の記載がある源泉徴収票（写）
	<ul style="list-style-type: none"> 就職日の記載がある源泉徴収票（写） 直近3ヶ月の給与明細書（写）

(2) 給与所得以外の者（自営業者等）

	<ul style="list-style-type: none"> 廃業した事実がわかる書類（写）
	<ul style="list-style-type: none"> 申告書（様式有り）

(3) 特別控除

せけび	<ul style="list-style-type: none"> ひとり親だと確認できる書類（写）
し	<ul style="list-style-type: none"> 障害者手帳（写）

(4) 特別な事由により出願する場合の証明書等

	あ	
	<ul style="list-style-type: none"> 死亡した日を確認できる書類 	
じ し	<ul style="list-style-type: none"> 罹災証明書 被災証明書 確定申告書 保険金等 払い（見込み）証明書 受給保険金額が分かる書類 	
し	<ul style="list-style-type: none"> 雇用保険受給資格者証 先 	ジ
と し 不	<ul style="list-style-type: none"> 診断書 	

と

に

10

れ

と

gakusei-group_office.hiroshima-u.ac.jp

に に と

ikenoue_office.hiroshima-u.ac.jp

池の上学生宿舎の概要

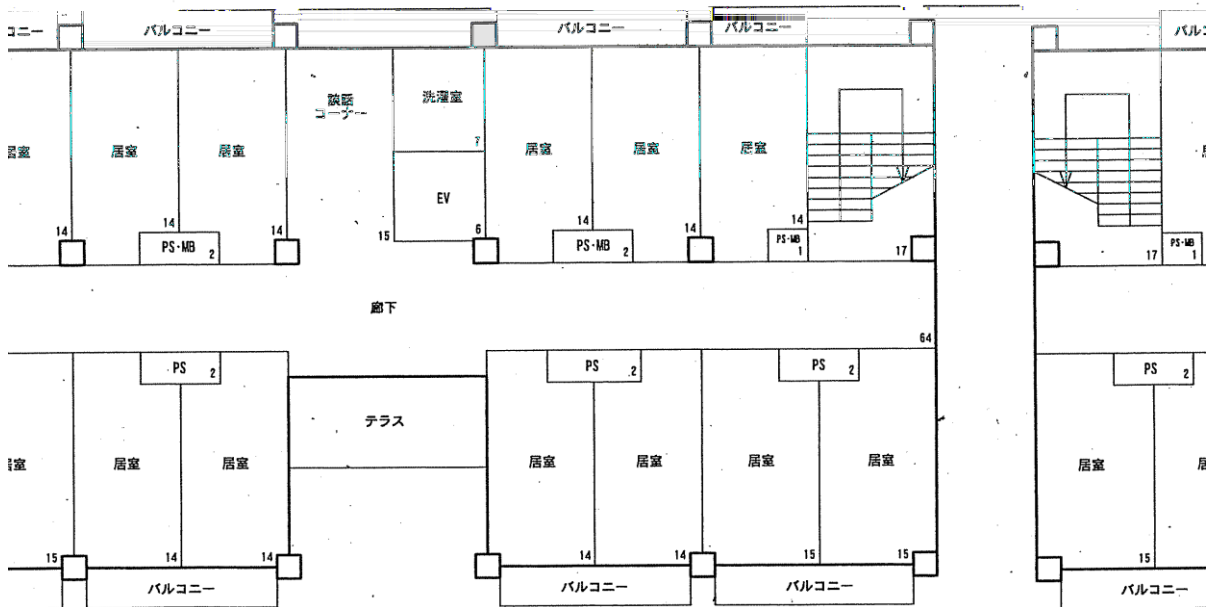
Aタイプ 男子学生宿舎1～4, 7～9号館 7棟

2 7

10		()	IH
	(2)		
	(20)		

2 7

14		IH	
(14)			
(17)			
(7)			
10			



2 7

		12	
		(14)	
		(16)	
		(17)	
		(11)	
		(22)	
		(20)	
		(11)	
		10	

女子学生宿舎 各階平面図



うしが

フリ	ガナ			
うしが				お
お	-----			

	〒	ー		
	うしが			
			あ	
			あ	
			あ	
			あ	
			あ	
			あ	
			あ	



『出願者・家族の状況に応じて提出する書類』の貼付用台紙

出願者氏名 _____

続柄 ()	のりづけ(書類の上部に糊をつけ、この欄に貼付すること。) (注) A4より小さいサイズの書類は、続柄を記入し、この台紙に貼付すること。 A4サイズのもの、貼付せずにそのまま提出してください。
続柄 ()	のりづけ(書類の上部に糊をつけ、この欄に貼付すること。) (注) A4より小さいサイズの書類は、続柄を記入し、この台紙に貼付すること。 A4サイズのもの、貼付せずにそのまま提出してください。
続柄 ()	のりづけ(書類の上部に糊をつけ、この欄に貼付すること。) (注) A4より小さいサイズの書類は、続柄を記入し、この台紙に貼付すること。 A4サイズのもの、貼付せずにそのまま提出してください。

- 入居選考調書の記載順(父、母……)に本人等との続柄を()に記入(例:父)。
- 書類は、1枠に1枚の貼付としてください。
- 貼付する欄が足りない場合には、この貼付用台紙をコピーして使用してください。

