

**【本件リリース先】**

文部科学記者会、科学記者会、  
広島大学関係報道機関



**広島大学**

広島大学広報グループ

〒739-8511 東広島市鏡山 1-3-2

TEL : 082-424-4383 FAX : 082-424-6040

E-mail: koho@office.hiroshima-u.ac.jp

**NEWS RELEASE**

---







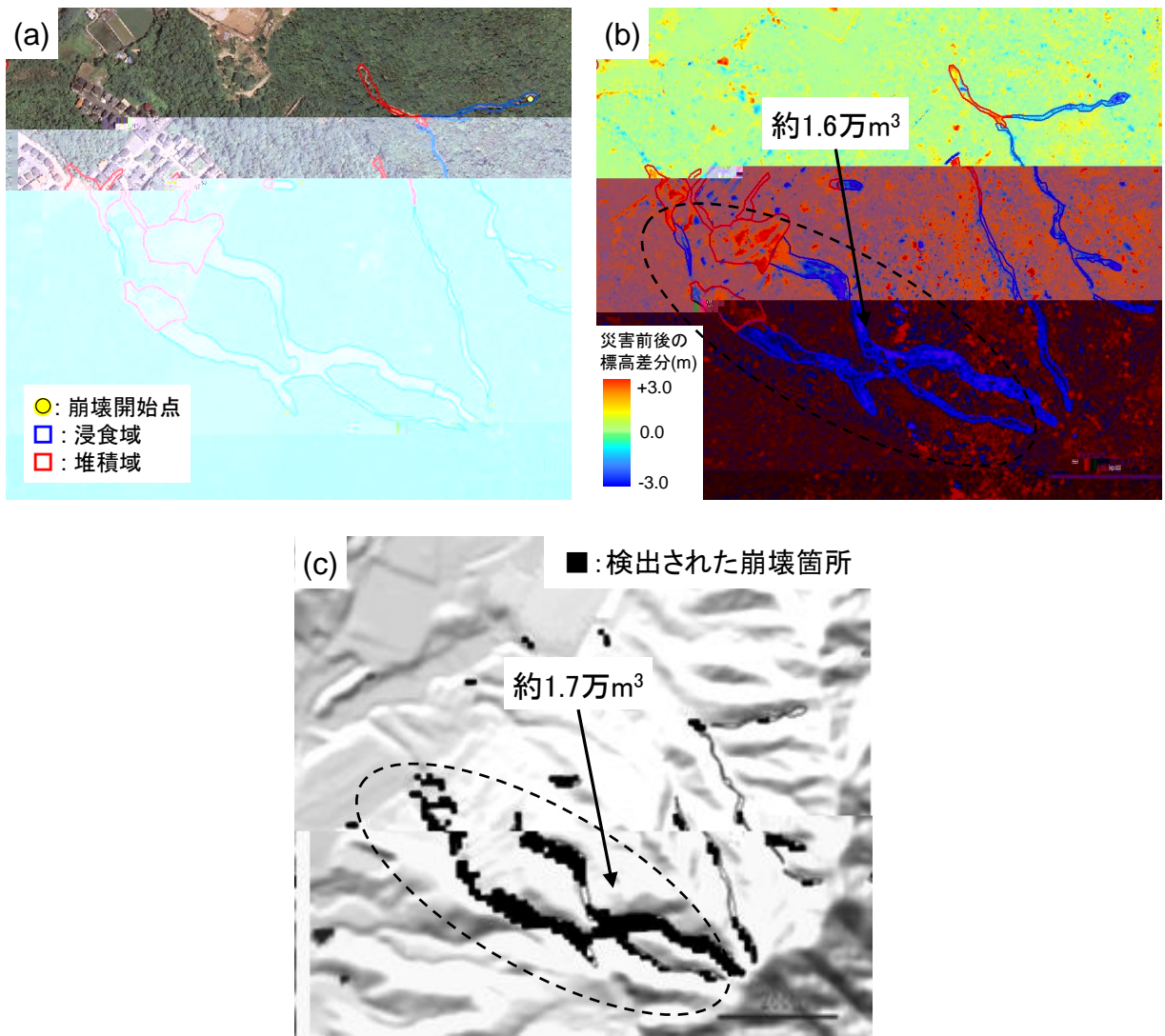


図1 (a) 西日本豪雨後の航空写真（広島県熊野町）、  
 (b) 災害前後の航空レーザー測量から求められた地盤高さの差  
 (c) 衛星画像データから検出された崩壊箇所（■で示す画素の大きさは10m×10m）

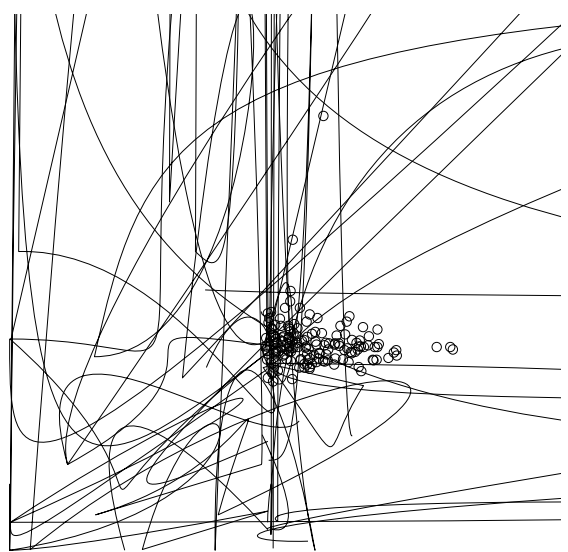


図2 土石流による崩壊面積と浸食深さの関係

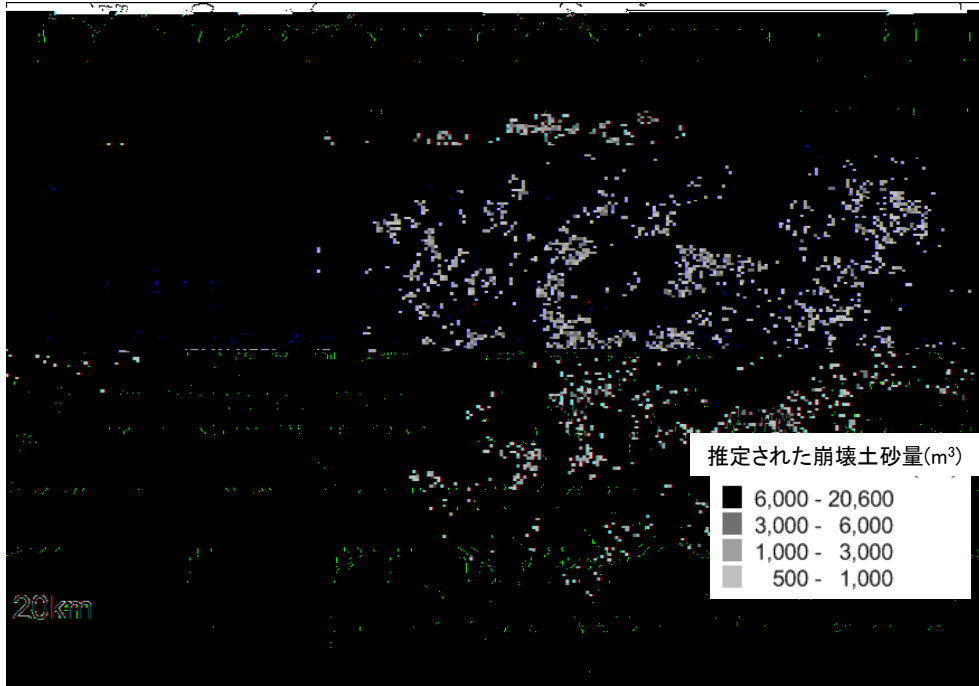


図3 本手法で推定された崩壊土砂量の分布  
 (■で示すグリッドの大きさは250m×250m)

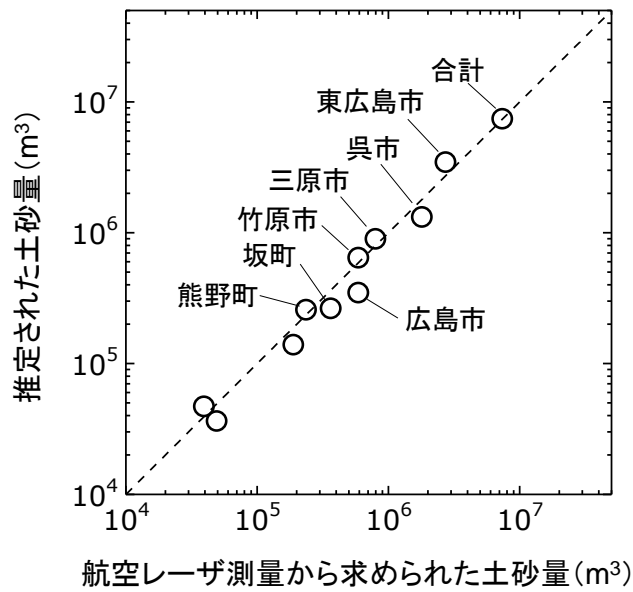


図4 崩壊土砂量の比較



