

U Ma a

H P E

P K H

J K J

J I

T *A

E a B

P J

K

ALF . - . 05

K

K

F

F A

F A

E

V P

A P

J C

L

J H

O J J

O J J

H T

H T

H T

H T

H T

H T

H T

H T

H T

H T

H T

H T

H T

H T

H T

H T

H T

H T

H T

H T

H T

H T

H T

H T

H T

H T

H T

H T

H T

H T

H T

H T

H T

H T

H T

H T

H T

H T

H T

H T

H T

H T

H T

H T

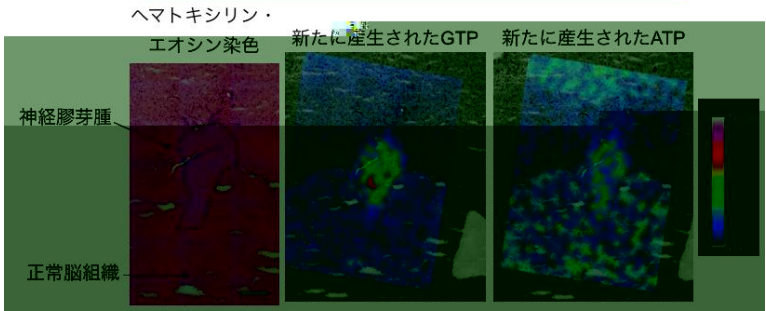
H T

H T

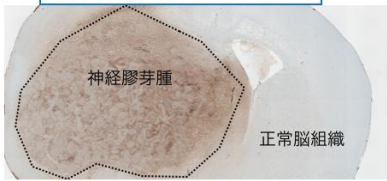
H T

H T

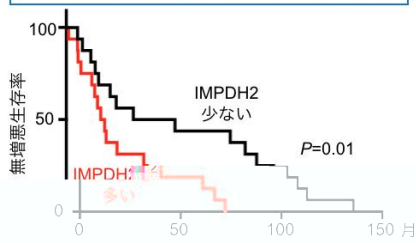
神経膠芽腫ではブドウ糖からのGTP産生が著しく増加



神経膠芽腫はIMPDH2を増加する



IMPDH2増加は患者生存率にマイナスに作用する



IMPDH阻害剤の投与は神経膠芽腫の核小体を縮小させる

無投与

投与

