

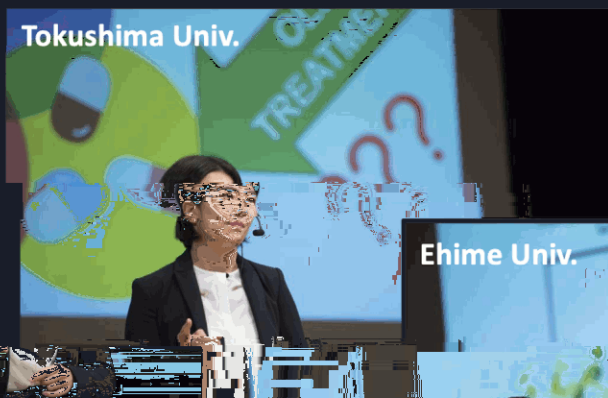
「未来博士3分間コンペティション」応援キャンペーン!

若手研究者を地域社会全体で応援するための寄附募集中

目標金額：**150**万円

支援募集は**9月8日**まで

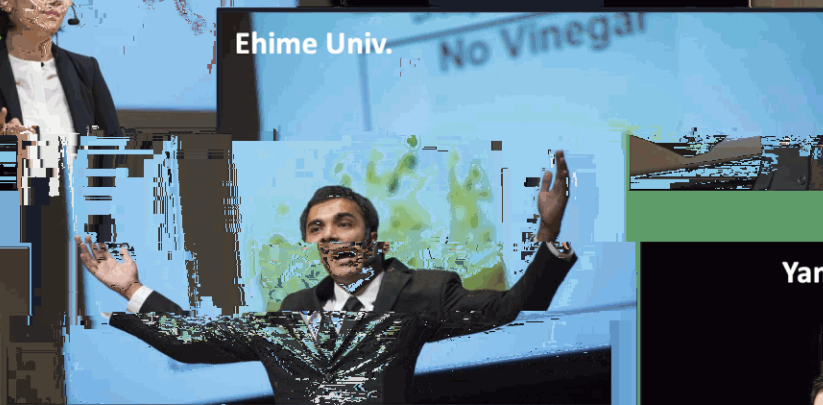
Tokushima Univ.



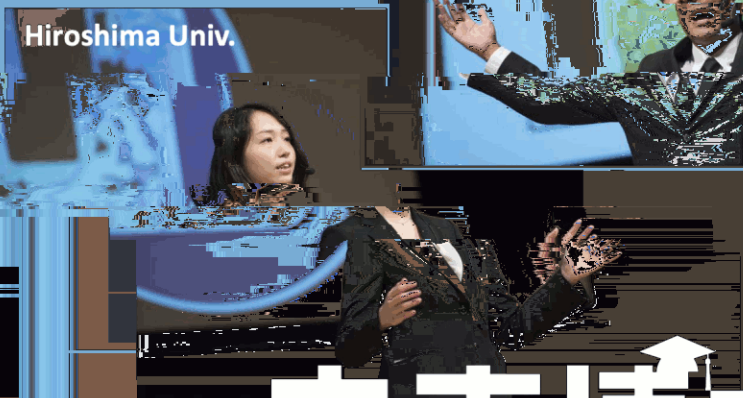
Gifu Univ.



Ehime Univ.



Hiroshima Univ.



Yamaguchi Univ.



未来博士 3分間 コンペティション2019

プロジェクトのページ

<https://otsucle.jp/cf/project/7195.html>

「未来博士3分間コンペティション」は、大学院博士課程後期の学生が3分間の限られた時間で自身の研究のビジョンや魅力を、中高生を含む一般の皆さんにわかりやすく伝えるライブパフォーマンスの大会です。

多くの企業や団体の協力も得ながら、2015年以降、毎年開催して

るのが「クラウドファンディング」を活用して寄附金を募り、若手

る成長を地域社会全体で応援するための環境づくりを目指します。

どうぞ皆様からのご支援をよろしくお願いいたします。

キャリアデザインセンター

ateyousei@office.hiroshima-u.ac.jp

お問い合わせ先

広島大学グローバル

TEL : 082-424-2058 E-mail : waka



「未博士3分間コンペティション」応援キャンペーン!

WEB

[:// ce. /c/ ec /2195.](http://ce.c.u-ec/2195)

	ター		()
お	ー コース	ご いた にお の ー をお りさせて きます。	3,000
ネット	コース	ご いた のお をHP上に させていただきます。 PCからスピーチを て いて できる をお します。	5,000
でのお	コース	の ター の に えて、イ ト の に としてお を させて きます。	10,000
	コース	ター はありません。 いたご は に わせて きます。	15,000
パ フ ット ース	コース	~③の ター に えて、イ ト の り に、パ フ ット ースを します。	20,000
ジェクト	コース	ター はありません。 いたご は に わせて きます。	50,000
CF	ス ーコース	イ ト の に ゴを します。 パ フ ット ースの も です。	100,000
CF	ス ー () コース	イ ト の に ゴ () を いたします。 パ フ ット ースの も です。	300,000

払込取扱票		振替払込請求書兼受領証	
00	口座記号・番号はお間違えないよう記入してください。		
01630	口座番号(右詰めで記入)	01630	
4	金額	69932	
	千 百 十 万 千 百 十 円		
加入者名	金額	おなまえ	
通 信 欄	備考	依頼人	
18		日 附 印	
依頼人		料 金	
		備 考	

各票の※印欄は、ご依頼人様へお送りください。
裏面の注意事項をお読みください。(ゆうちょ銀行)
これより下部には何も記入しないでください。

記載事項を訂正した場合は、その箇所に訂正印を押しください。
切り取らないでお出しください。

この受領証は、大切に保管してください。