

# 西条ステーション(農場)の管理業務

## 農場の現状と今後の課題

### 1. 農場業務の概要

						他	
							30
	乳	45	38	20	33		2,261a
1,822a		439a					
7		2		1	1	1	10
乳		一			乳		乳
		3,000万				予	

### 2. 勤務体制

						2	1
	乳						
	今						

### 3. 勤務の種類

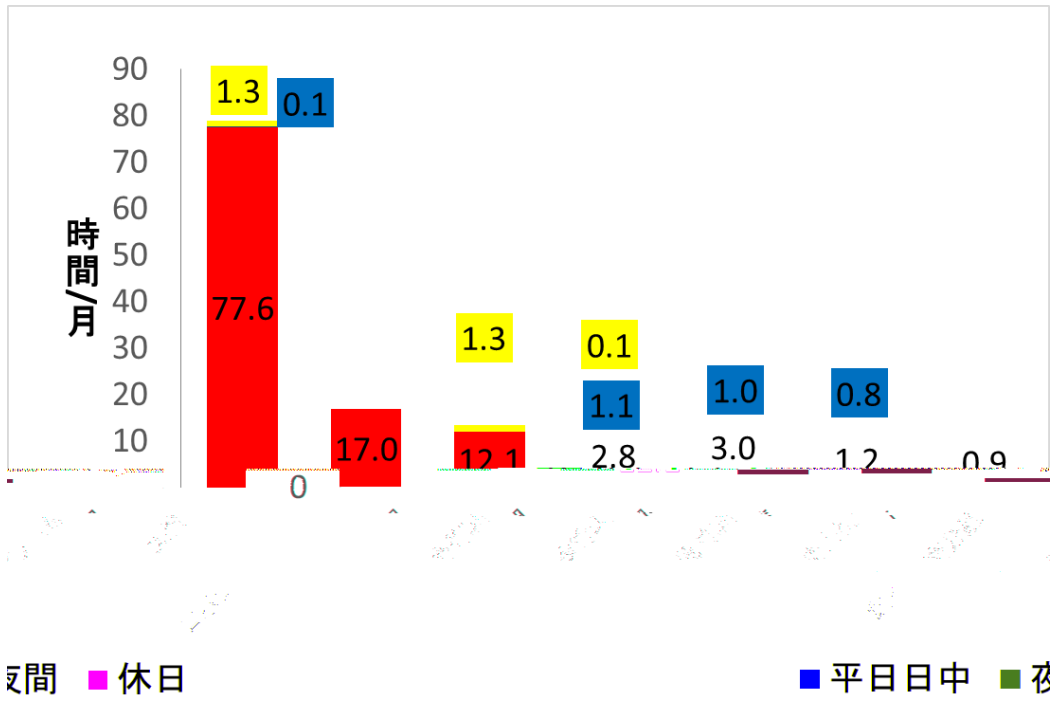
1 1	1	7 00	4 00				
7	乳	7	24				乳
							乳 乳
	乳						
			8				
4	3						
3 1			8 30	5 15			
乳	中						
乳		乳 TMR	乳		1		
	乳						
中		乳		与 乳			
			人				

4. 時間外業務の内容と時間数

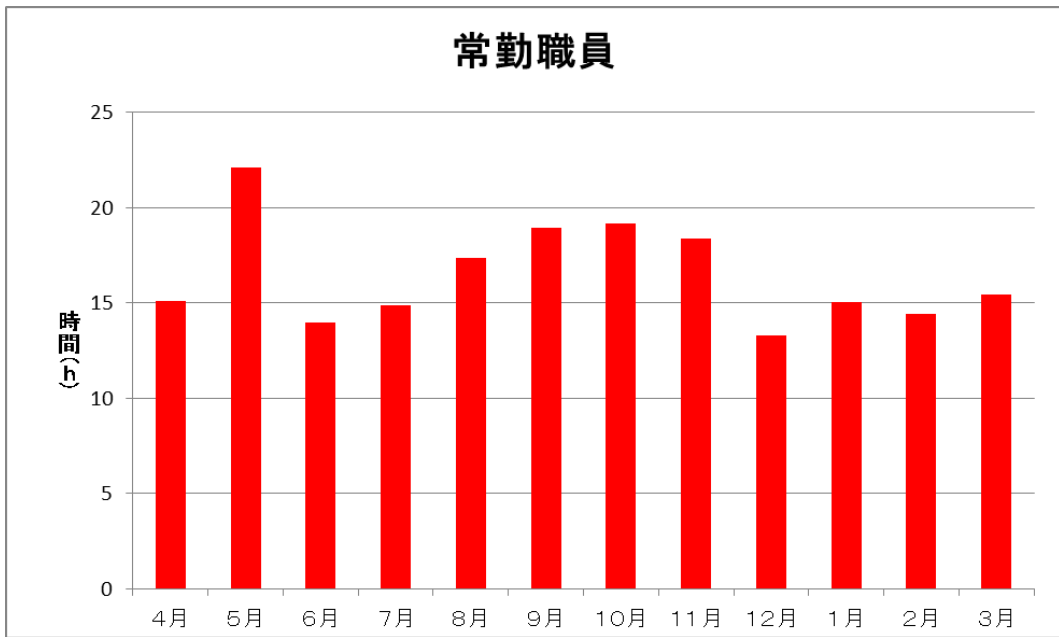
一		78.9	4 5 人
		17.0	交 中 了
		13.4	
	介 乳 乳	4.1	
	亡	4.0	
	乳 不	1.9	乳 24 乳
		0.9	
		120.1	

h

1



2



H28

H30

3

一人

15

2

1

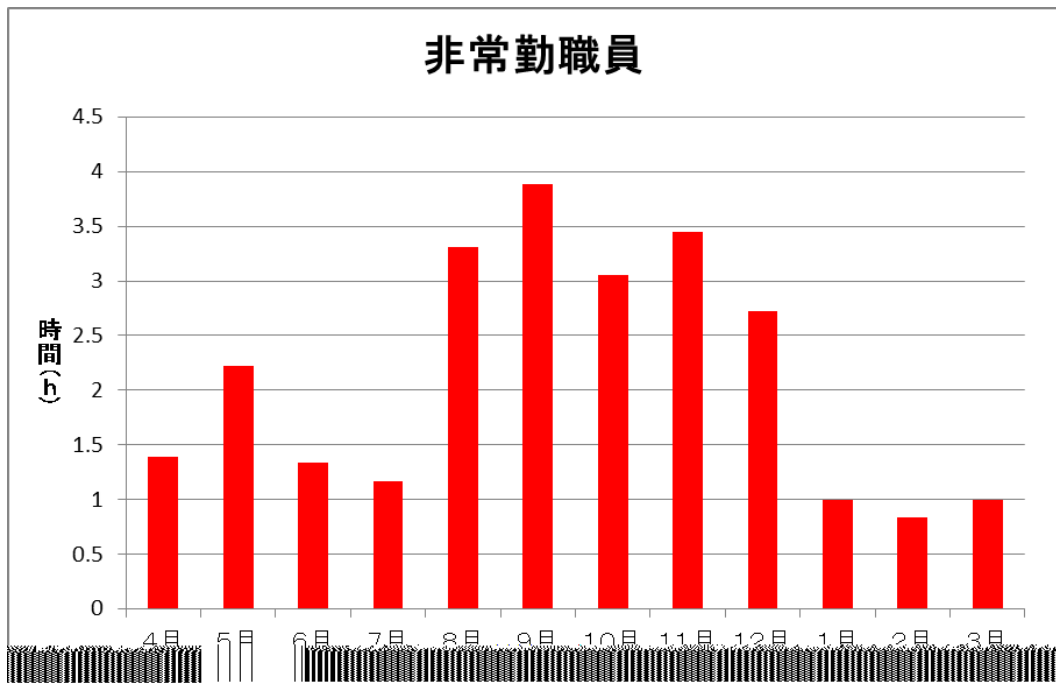
3

4

11

一人

20



7 9

5. 時間外を減らすための工夫について

24

1

今

6. 今後

今 人

事

2 3 事

1 事