



広島大学

NEWS RELEASE



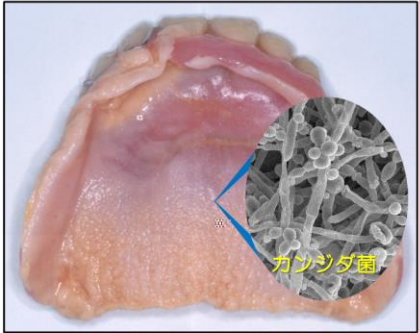
北海道大学





入れ歯に使用する粘膜調整材の問題

カンジダ菌で汚染された
粘膜調整材



微生物（細菌、真菌）
が付着しやすい

口腔環境をさらに悪化

抵抗力のない高齢者の
全身への持続的な感染源となる
（誤嚥性肺炎の原因）

高齢者は誤嚥性肺炎のリスクが高まる

製品のイメージ

使用方法 嚥作ティッシュコンディショナー

- ①粉液混合
下部の比量で粉液を混合します。
- ②盛り上げ
ペースト状になった本材を裏歯床に盛り上げ、口腔内に挿入します。
- ③トリミング
5分後に口腔内より取り出し、余剰部分をトリミングします。

粉 液

嚥作ティッシュコンディショナー 粉材 80g Lot. 160623

嚥作ティッシュコンディショナー 液材 80g Lot. 160623

入れ歯に粘膜調整材を裏装

