

[]

[]

[仕]

仕

[仕仕]

(
(仕)
(

仕

[

]

[

]

[

]

[

]

[

]

[

]

{ }

{ }

員 与
員 与
員 与
基 定 事

人 与 企 別 人 国家公務員及 令和 別 与 实
国家公務員 円 令 全 員 均 与 人 及 別 均 俸 一 均 与
別 円 与 動 化 向 上 及 大 学 營 係 人 効 均
員 与 化 全 学 人 件 人 員 均 係 人 効 均

員 及 入 实 又 含 員 勤務 与 反

人 又 勤 勉 反 入 人 件 围 内 員 勤務

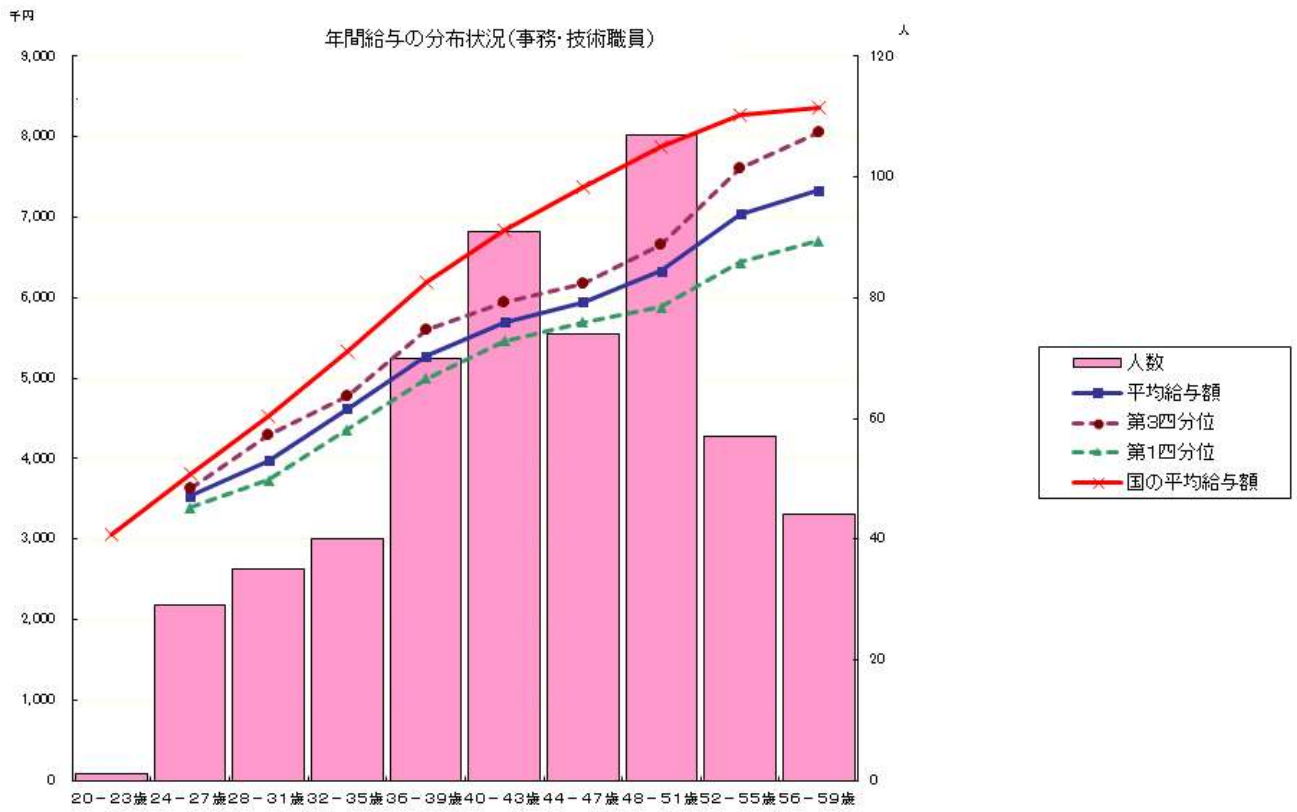
与 制 内 及 令 和 主 定 内

大 学 員 与 則 則 基 及 住 勤 務 付 加 任 初 任 学 員 別
別 勤 務 勤 勉 及 域 人 事 交 外 勤 務 休 夜 勤 单 任 員 別 勤 務
別 及 域 人 事 交 合 乘 同 並 則 定 別 及 加 区 分 並 別 割 合 一 別
加 員 割 合 勤 勉 交 合 好 令 和 同 員 則 場 合 以 下 割 合 令 和 乘 加 乘 割 合 及 員 区 分 別 加 別 及 勤 務 定 割 合 一 又 域 加
均 企 別 分 則 場 合 以 下 割 合 令 和 乘 加 乘 割 合 及 員 区 分 別 加 別 及 勤 務 定 割 合 一 又 域 加
争 出 争 別 可 保 代 及 分 人 分 大 学 及 先 務 人 件

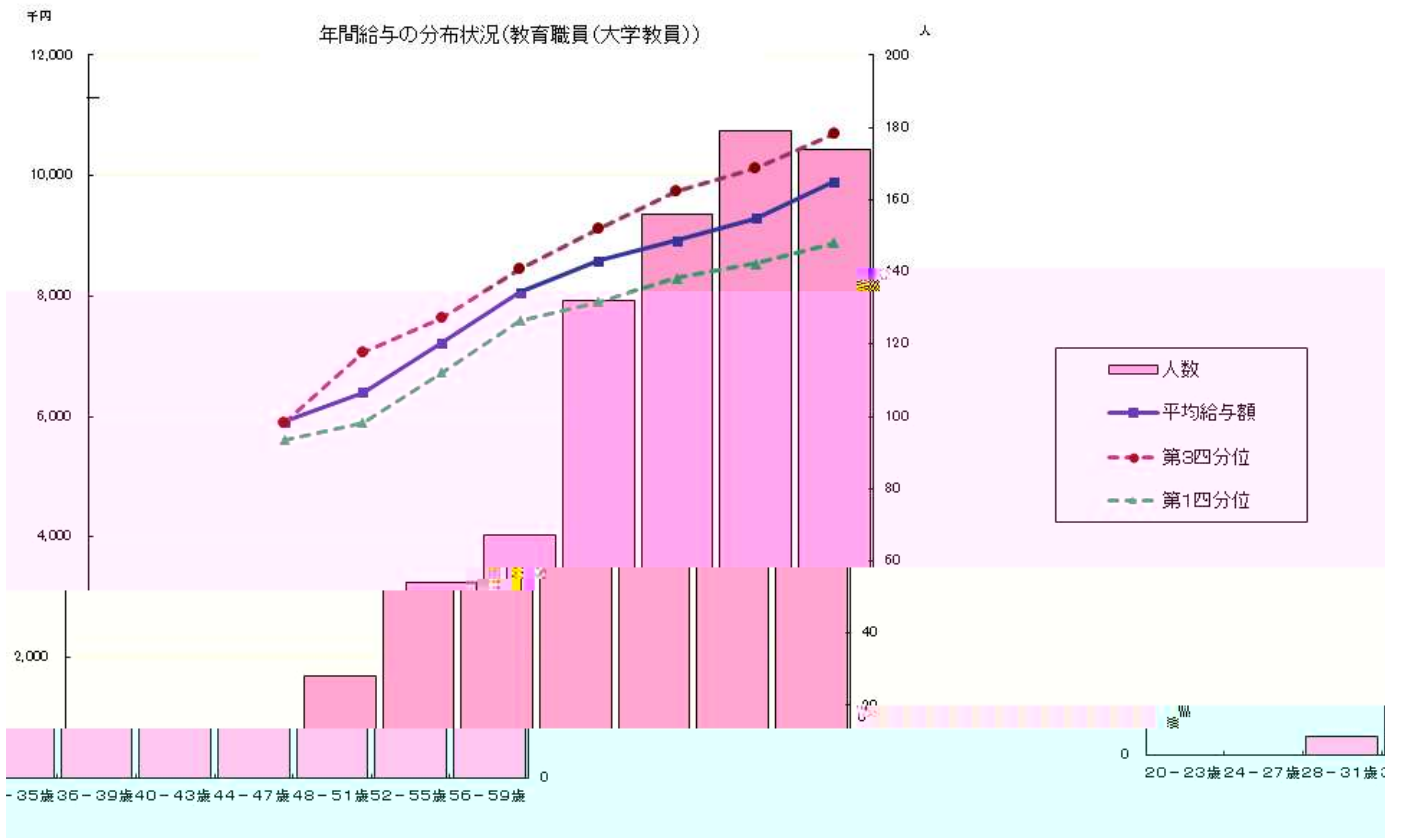
			3			
	590	43.1	4,119	3,511	62	608
	267	47.3	3,558	2,749	107	809
	6	42.5	7,493	5,753	33	1,740
	40	36.8	4,014	3,522	0	492
	50	45.2	3,279	2,560	68	719
	77	32.2	4,204	3,212	56	992
	136	43.6	5,477	5,477	0	0
	14	28.4	2,997	2,997	0	0

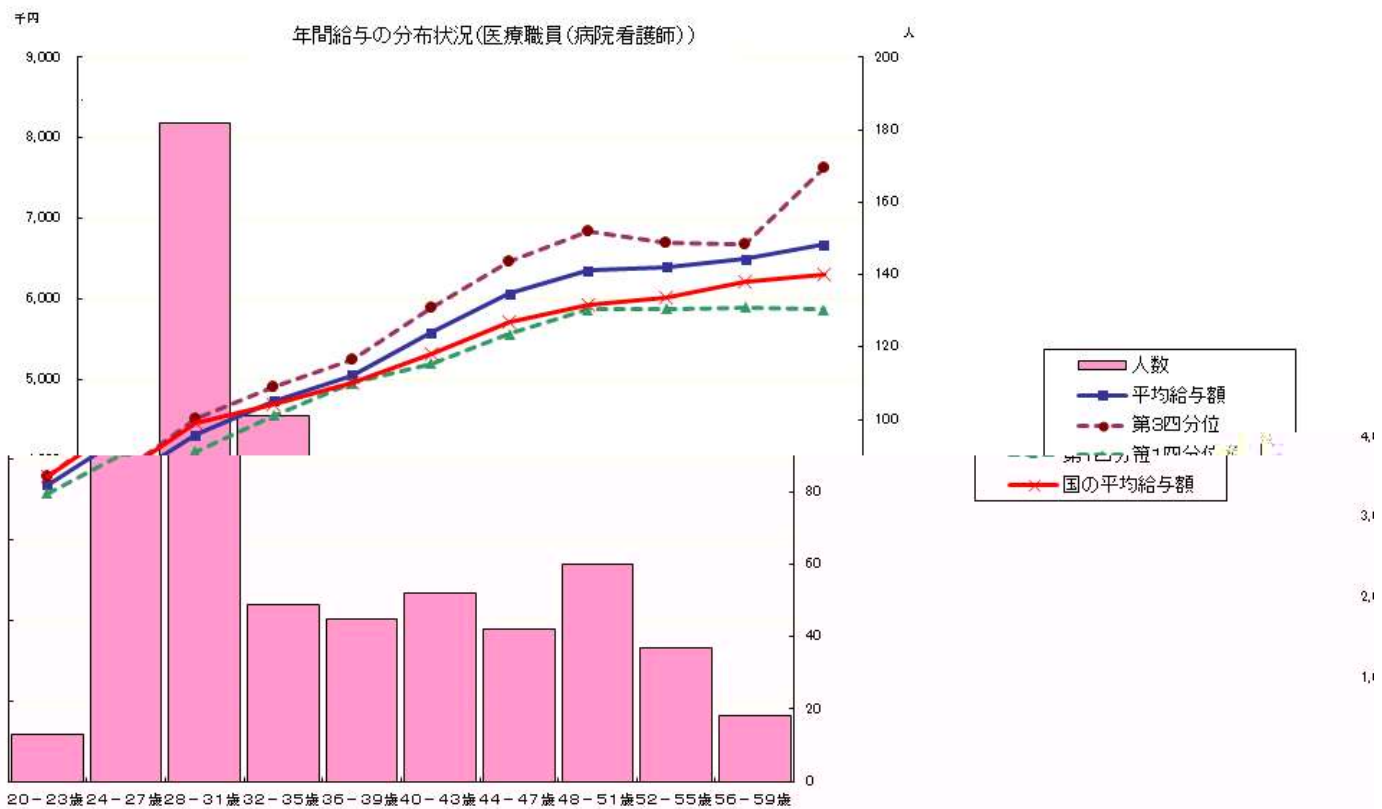
	52	54.2	7,165	7,165	0	0
	47	53.5	6,996	6,996	0	0
	5	61.3	8,760	8,760	0	0

)



20-23





	8	56.0	9,332	11,401	8,239
	36	53.5	7,961	8,800	6,934
	37	51.9	6,775	7,694	5,931
	216	48.1	6,114	7,339	4,439
	185	39.8	5,243	6,520	3,604
	66	30.7	3,866	5,748	2,806

	453	57.2	10,415	15,473	8,010
	337	50.2	8,547	11,720	6,711
	54	50.3	8,195	9,254	6,895
	171	46.0	6,927	8,445	5,270

	1				
	5	55.3	8,274	8,920	7,928
	31	49.5	7,726	8,284	6,773
	82	45.2	6,308	7,855	5,317
	480	33.2	4,847	6,781	3,497

		12			
		49.8	48.5	49.1	
		50.2	51.5	50.9	
		56.4 40.2	56.4 41.9	56.4 41.9	
		58.1	57.7	57.9	
		41.9	42.3	42.1	
		47.2 38.6	49.0 39.0	47.2 39.2	

		12			
		52.7	52.3	52.5	
		47.3	47.7	47.5	
		84.8 33.1	84.8 40.5	84.8 39.1	
		57.1	56.8	57.0	
		42.9	43.2	43.0	
		85.0 38.1	85.0 38.1	84.2 38.1	

		12			
		54.3	53.2	53.8	
		45.7	46.8	46.2	
		56.4 42.6	56.4 42.8	56.4 42.8	
		57.4	57.5	57.5	
		42.6	42.5	42.5	
		47.2 38.5	47.2 38.2	47.2 38.5	

[

]

[

]

(A)						
(B)						
(C)						
(D)						
(A+B+C+D)						

[]

[]